

PROTEJA O AMBIENTE – ESTAMOS SEMPRE AO SEU LADO



AmbiDepure

**CÁTALOGO DE EQUIPAMENTO
AMBIENTAL**

2015

EQUIPAMENTO OFICIAL



PLATAFORMA PARA CONTENÇÃO DE DERRAMES - BACIAS DE RETENÇÃO - GAMA ECOSPILL



À RECEPCÇÃO E ARMAZENAMENTO
DE DERRAMES DE ÓLEO E
PRODUTOS QUÍMICOS.

- ✿ Oficinas mecânicas;
- ✿ Centros de descontaminação de veículos em fim de vida;
- ✿ Parques de armazenamento de resíduos;
- ✿ Instalações industriais

- ✿ Zonas de armazenamento de óleos novos e usados, e produtos químicos em geral.

PLATAFORMA PARA CONTENÇÃO DE DERRAMES - BACIAS DE RETENÇÃO - GAMA ECOSPILL

Modelo	V	L	I	H	Peso
Ecospill 60	60	1.270	670	140	23
Ecospill 200	200	1.270	1.275	200	30

Todas as medidas são apresentadas em milímetros | V - Volume | H - Altura | L - Comprimento | I - Largura. Todos os direitos reservados | Os modelos apresentados podem sofrer alterações sem aviso prévio

OLEÃO AÉREO - GAMA OILSAFE



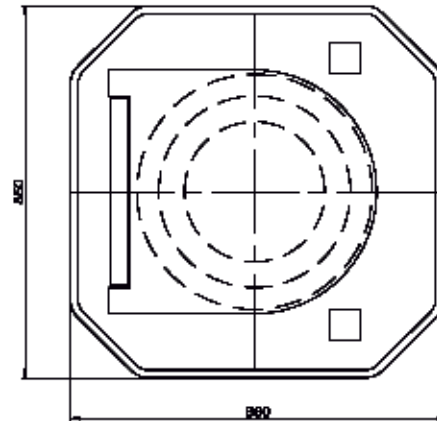
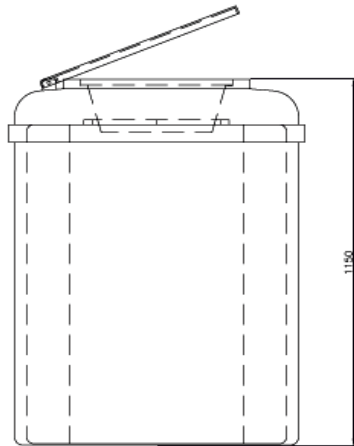
ARMAZENAMENTO E TRANSPORTE DE ÓLEOS USADOS (DECRETO LEI N.º 88/91 DE 23 DE FEVEREIRO).

☀ Este oleão é constituído por dois contentores, um dentro do outro.
☀ O interior armazena o óleo queimado, o exterior que engloba totalmente o outro, funciona como bacia de retenção para prevenir

eventuais fugas.

☀ Possui um indicador de nível de fácil leitura que permite avaliar o estado do oleão.

OLEÃO AÉREO - GAMA OILSAFE



Modelo	V	D	H	Peso (Kg)
Oleão A - 500	500	860	1.185	53

CAIXA PARA ARMAZENAMENTO DE BATERIAS – GAMA ECOBOX



O ARMAZENAMENTO DAS PILHAS E ACUMULADORES USADOS É FEITO EM RECIPIENTES ESTANQUES

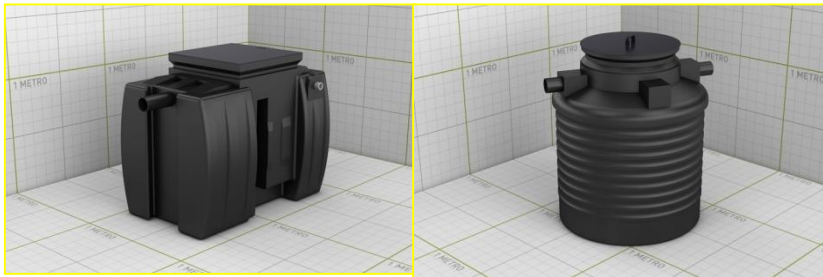
- ☀️ Resistência química testada em conformidade com o ponto 8.1.4 da Norma EN 858 - 1
- ☀️ Construção em Polietileno Linear, sistema de Rotomoldagem, com protecção UV;
- ☀️ Fundo da caixa com alto-relevo, de modo a evitar que um derrame de ácido de um acumulador provoque alguma descarga eléctrica;

CAIXA PARA ARMAZENAMENTO DE BATERIAS – GAMA ECOBOX

Modelo	Capacidade	L	I	H	Peso (Kg)
Ecobox 220	+/- 18 unid	800	500	600	11
Ecobox 580	+/-35 unid	900	700	800	21

Todas as medidas são apresentadas em milímetros | H – Altura | L – Comprimento | I – Largura.
Todos os direitos reservados | Os modelos apresentados podem sofrer alterações sem aviso prévio.

SEPARADOR DE HIDROCARBONETOS E SEPARADOR DE GORDURAS



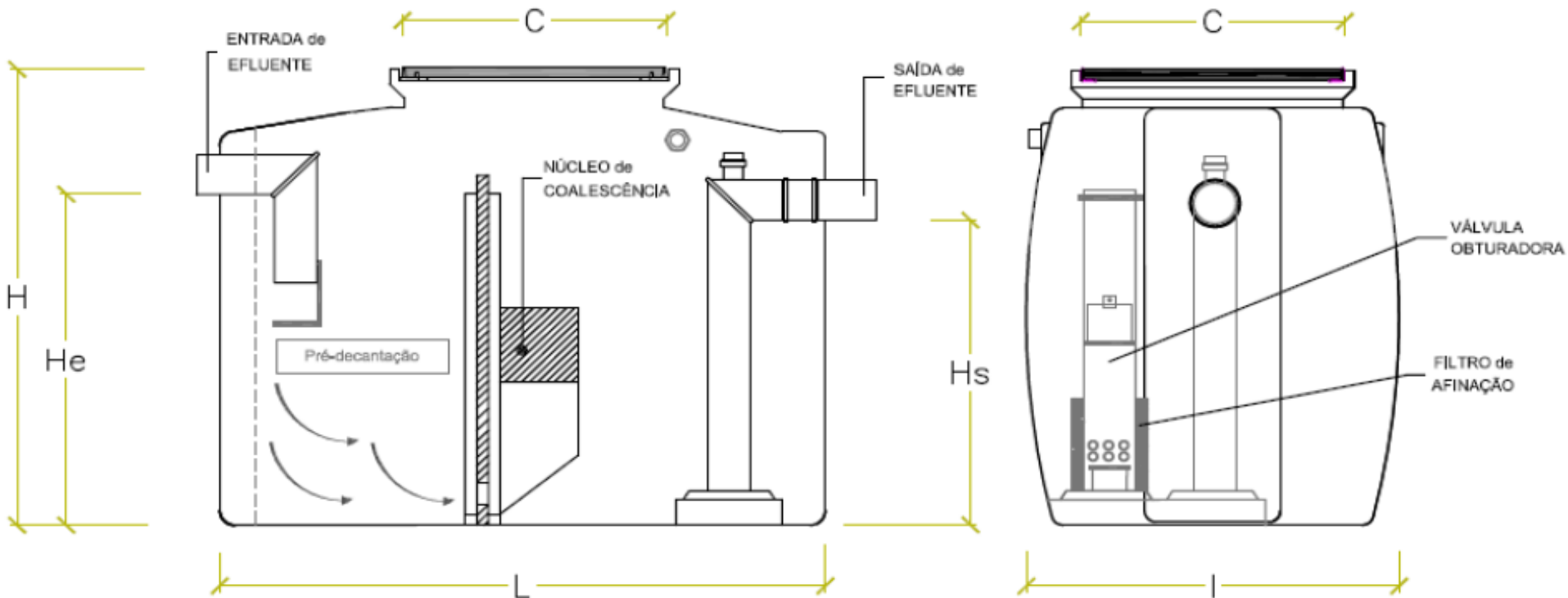
SEPARADOR DE HIDROCARBONETOS GAMA-DEPUROIL



TRATAMENTOS DE ÁGUAS CONTAMINADOS COM ÓLEOS MINERAIS (HIDROCARBONETOS)

- ✱ Postos de abastecimento,
- ✱ Zonas de armazenamento de combustível e hidrocarbonetos em geral,
- ✱ Oficinas mecânicas;
- ✱ Zonas de lavagem;
- ✱ Armazéns de sucata;
- ✱ Parques de estacionamento;
- ✱ Aeroportos.

SEPARADOR DE HIDROCARBONETOS GAMA-DEPUROIL



Todas as medidas são apresentadas em milímetros | L - Comprimento | I - Largura | H - Altura | C - Comprimento da tampa | D - Diâmetro | T - Tubagem | H_e - Altura até a tubagem de entrada. | H_s - Altura até a entrada de saída. Todos os direitos reservados | Os modelos apresentados podem sofrer alterações sem aviso

SEPARADOR DE HIDROCARBONETOS GAMA-DEPUROIL

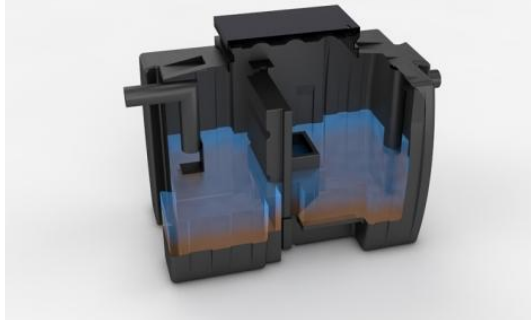
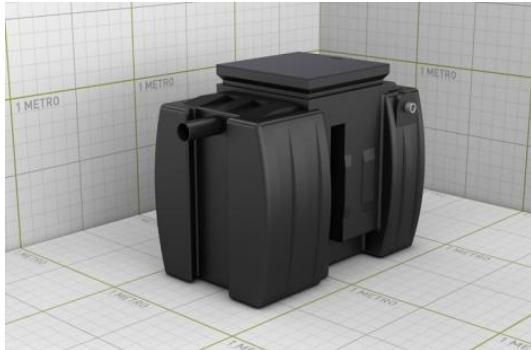
Modelo	V	L	I	H	He	Hs	C	T	Peso
Depuroil ns 1.5	1.258	-	1.130 (\varnothing)	1.400	1.090	1.040	720	110	65
Depuroil ns 3	1.360	1.560	960	1.230	930	820	750x750	110	100
Depuroil ns 6	2.410	2.580	960	1.230	915	805	750x1.415	125	170
Depuroil ns 8	3.770	4.070	960	1.230	880	770	750x750-750x1.415	160	250
Depuroil ns 10/12	4.820	5.080	960	1.230	880	770	2x(750x1.415)	160	310
Depuroil ns 15	6.180	6.560	960	1.230	840	690	2x(750x1.415)- 750x750	200	410
Equip. Opcional	Sonda de Alarme Acústica e Luminosa								
Equip. Opcional	Tampas em Ferro Fundido								

Todas as medidas são apresentadas em milímetros | L - Comprimento | I - Largura | H - Altura | T - Tubagem | He - Altura até a tubagem de entrada. | Hs - Altura até a entrada de saída. Todos os direitos reservados | Os modelos apresentados podem sofrer alterações sem aviso

SEPARADOR DE HIDROCARBONETOS GAMA-DEPUROIL

IDENTIFICAÇÃO DA NORMA DE FABRICO	EN 858-1
IDENTIFICAÇÃO DO EQUIPAMENTO	SEPARADOR DE HIDROCARBONETOS
MODELO	DEPUROIL
CLASSE EN858-1	1(<5,0mg "Óleos Minerais"/1(1))
CLASSE DE REACÇÃO AO FOGO	F
CÉDULA COALESCENTE	DUPLA (LAMELAR/FIBRILAR)
OBTURAÇÃO AUTÓNOMA DE SEGURANÇA	INCLUÍDA (SISTEMA MACIÇO ANTI-DESCALIBRAÇÃO)
MATERIAL	POLIETILENO LINEAR
PRÉ-DECANTADOR	INCLUÍDO
CAIXA DE RECOLHA DE AMOSTRA	INCLUÍDO
RESPIRO	INCLUÍDO
TAMPA DE PROTECÇÃO	POLIETILENO LINEAR

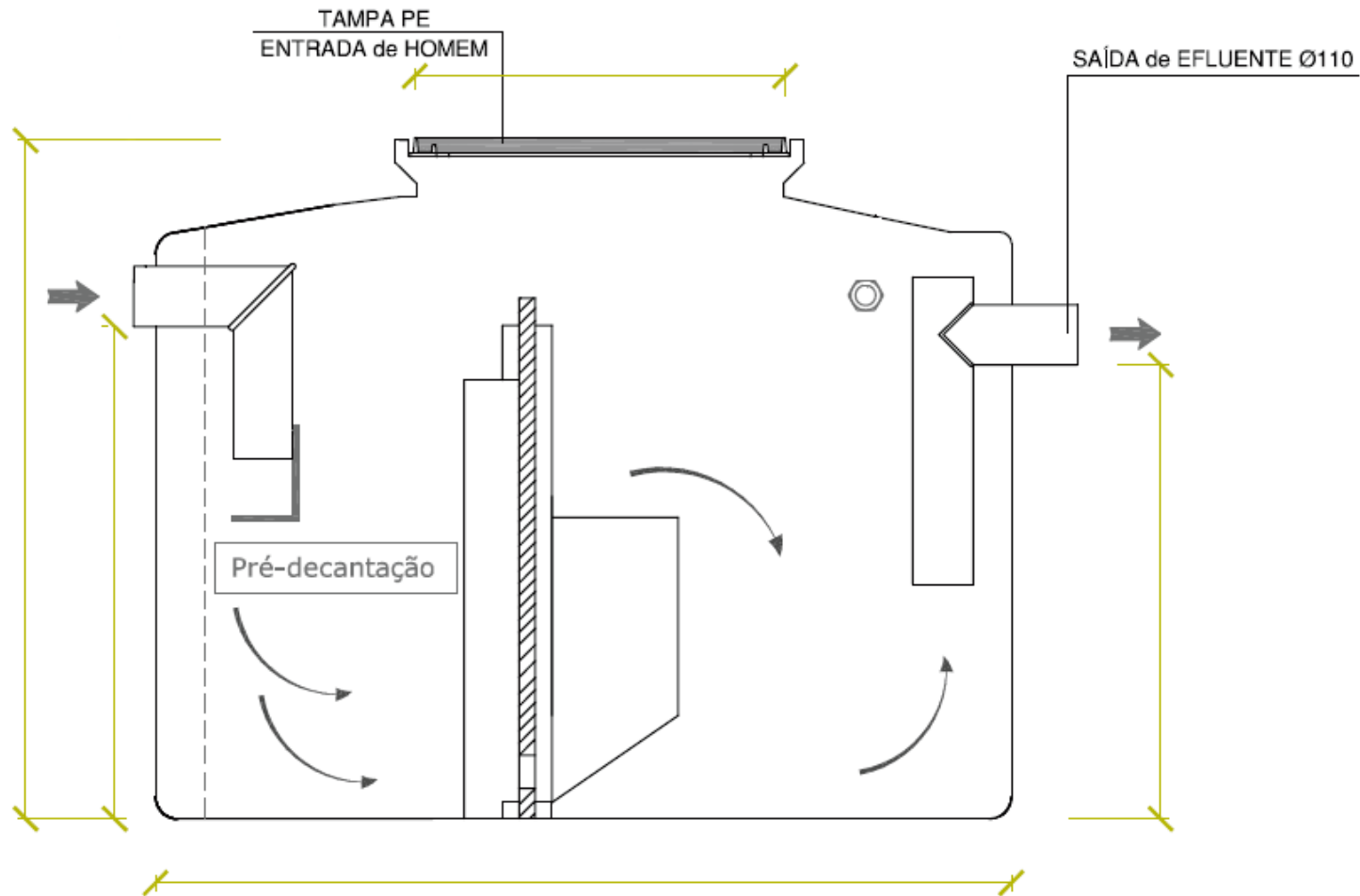
SEPARADOR DE GORDURAS GAMA-GORTECH



À RECEPÇÃO E TRATAMENTO DE ÁGUAS RESIDUAIS GORDUROSAS

- ✱ Restaurantes,
- ✱ Refeitórios,
- ✱ Hotéis,
- ✱ Escolas,
- ✱ Bares,
- ✱ Condomínios,
- ✱ Parques de campismo,
- ✱ Lavandarias, entre outros

SEPARADOR DE GORDURAS GAMA-GORTECH



Todas as medidas são apresentadas em milímetros | L - Comprimento | I - Largura | H - Altura | T - Tubagem | He -Altura até a tubagem de entrada. | Hs - Altura até a entrada de saída. Todos os direitos reservados | Os modelos apresentados podem sofrer alterações sem aviso

SEPARADOR DE GORDURAS GAMA-GORTECH

MODELO	VOLUME	L x l x H	T	Peso (Kg)
GORTECH NS 2	1.325	1.560 x 960 x 1.230	110	100
GORTECH NS 4	2.410	2.580 x 960 x 1.230	110	165
GORTECH NS 6	3.770	4.070 x 960 x 1.230	125	270
GORTECH NS 10	4.820	5.080 x 960 x 1.230	160	305

Todas as medidas são apresentadas em milímetros | L - Comprimento | l - Largura | H - Altura | T - Tubagem | He - Altura até a tubagem de entrada. | Hs - Altura até a entrada de saída. Todos os direitos reservados | Os modelos apresentados podem sofrer alterações sem aviso

SEPARADOR DE GORDURAS GAMA-GORTECH

IDENTIFICAÇÃO DA NORMA DE FABRICO	EN 1825-1
IDENTIFICAÇÃO DO EQUIPAMENTO	SEPARADOR DE GORDURAS
MODELO	GORDECH
CLASSE DE REACÇÃO AO FOGO	F
MATERIAL	POLIETILENO LINEAR
PRÉ-DECANTADOR	INCLUÍDO
RESPIRO	INCLUÍDO
TAMPA DE PROTECÇÃO	POLIETILENO LINEAR

DECANTADORES



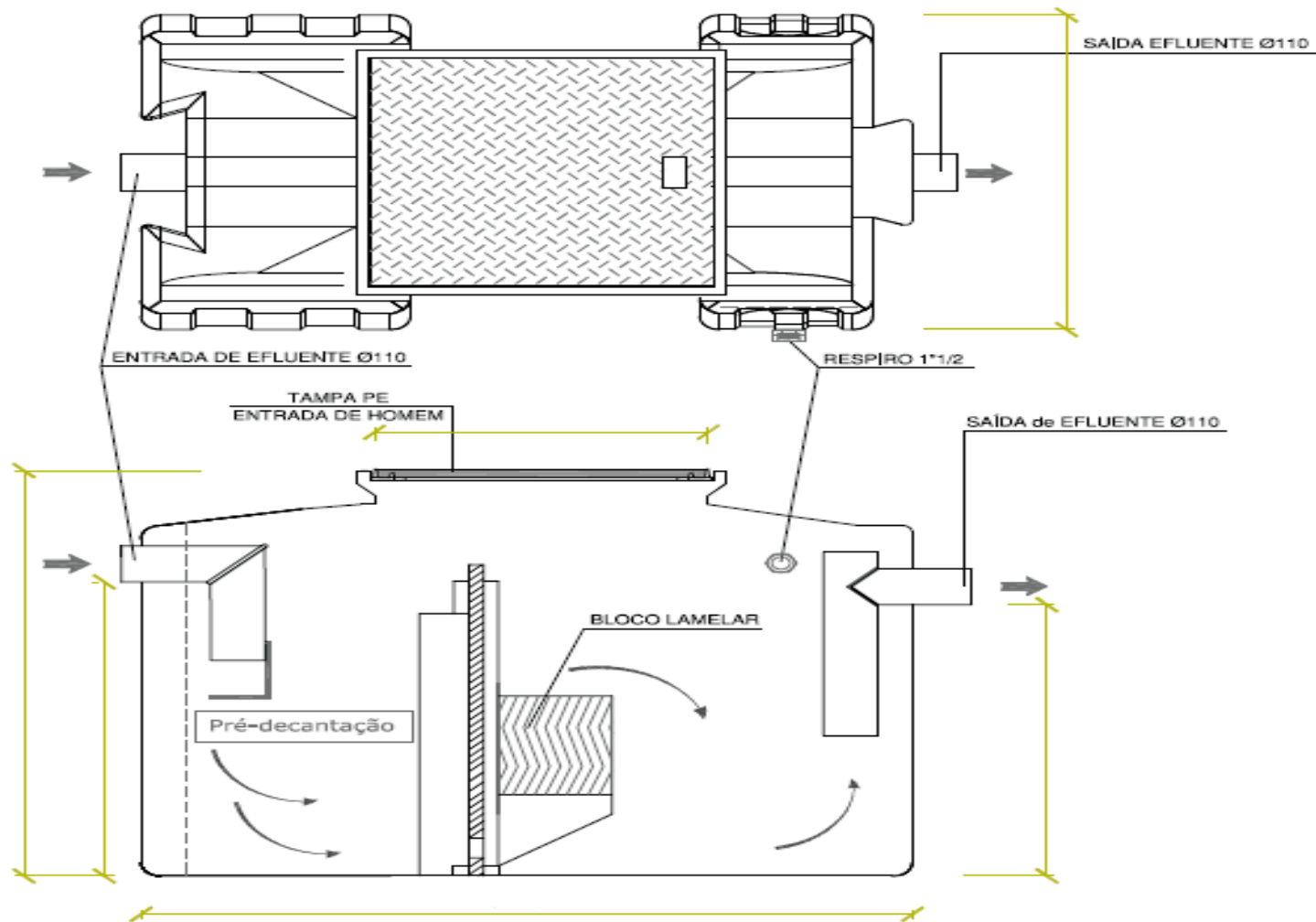
DECANTADORES LAMELARES - DEKTEC



SEPARA AS AREIAS E LAMAS QUE SÃO ARRASTADAS PELO EFLUENTE DOMÉSTICO OU EFLUENTE CONTAMINADO COM HIDROCARBONETOS

- ✱ Elevados níveis de tratamento;
- ✱ Facilidade e rapidez de instalação;
- ✱ Elevada resistência mecânica e insensibilidade à corrosão;
- ✱ Ausência de odores desagradáveis;
- ✱ Simplicidade de funcionamento e manutenção;
- ✱ Construídos com matéria-prima testada de acordo com a norma EN 858 e EN 1825;

DECANTADORES LAMELARES - DEKTEC



L- Comprimento | l- largura | H - Altura. Todas as medidas são apresentadas em milímetro.

DECANTADORES LAMELARES - DEKTEC

MODELO	VOLUME	L x l x H	T	Peso (Kg)
DEKTEC 6	1.360	1.560 x 960 x 1.230	110	100
DEKTEC 10	2.410	2.580 x 960 x 1.230	110	170
DEKTEC 15	2.720	3.120 x 960 x 1.230	125	200
DEKTEC 20	4.820	5.080 x 960 x 1.230	160	340

L- Comprimento | l- largura | H - Altura | T - Tubagem . Todas as medidas são apresentadas em milímetro.

DECANTADORES DE SÓLIDOS - DS



SEPARA AS AREIAS E LAMAS QUE SÃO ARRASTADAS PELO EFLUENTE CONTAMINADO ANTES SER COENCAMINHADO PARA O SEPARADOR DE HIDROCARBONETOS

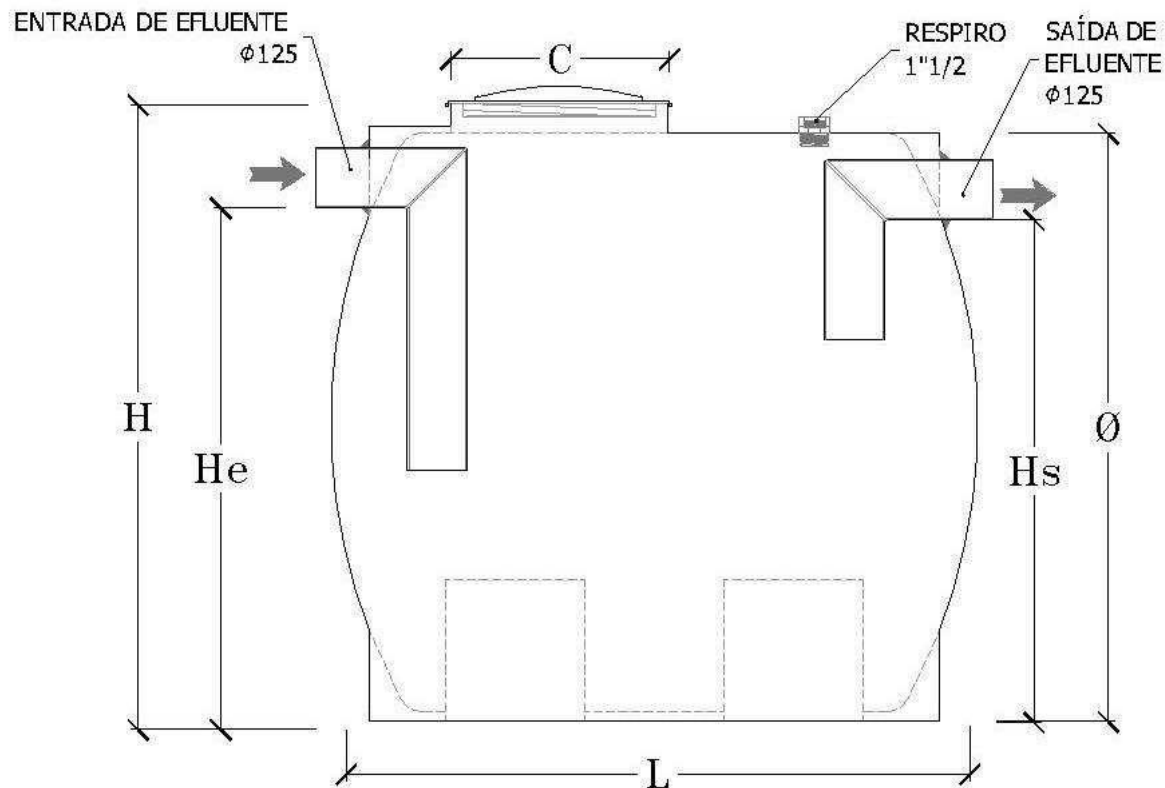
✳️ **Elevada resistência mecânica e insensibilidade à corrosão;**

✳️ **Respiro incorporado;**

✳️ **Separação das areias e lamas**

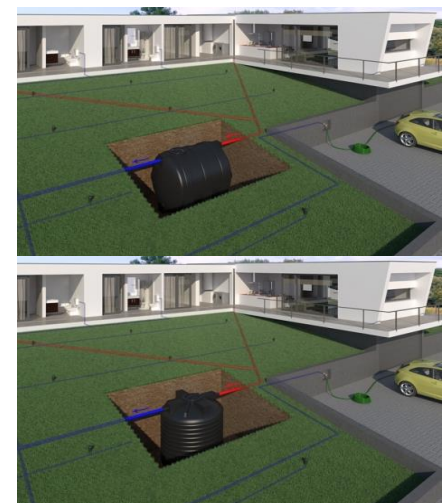
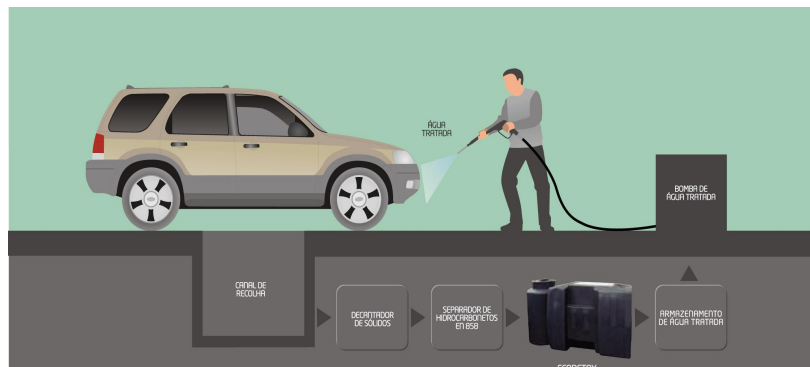
proveniente de efluentes contaminados.

DECANTADORES DE SÓLIDOS - DS

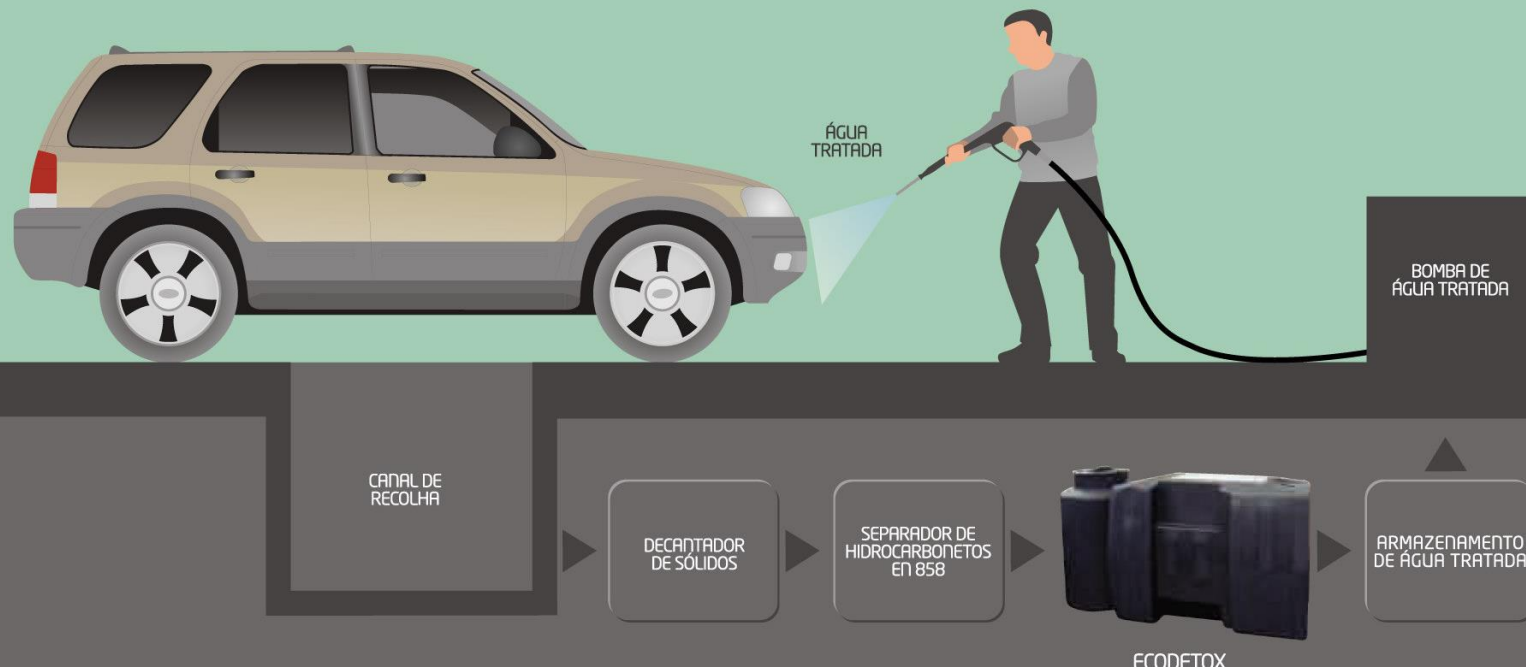


Todas as medidas são apresentadas em milímetros | L - Comprimento | I - Largura | H - Altura | T - Tubagem | C. -Comprimento da Tampa | H_e -Altura até a tubagem de entrada. | H_s - Altura até a entrada de saída . Todos os direitos reservados | Os modelos apresentados podem sofrer alterações sem aviso prévio.

REUTILIZAÇÃO DE ÁGUAS E EFLUENTES TRATADOS



RECICLADOR DE ÁGUA LAVAGEM - ECODETOX



TRATAR AS ÁGUAS DE LAVAGEM, ADEQUANDO A QUALIDADE DA ÁGUA TRATADA À SUA RECUPERAÇÃO NAS OPERAÇÕES DE LAVAGEM

RECICLADOR DE ÁGUAS CINZENTAS - BIOX



DESTINADAS À RECEPÇÃO E TRATAMENTO DE ÁGUAS RESIDUAIS CINZENTAS (BANHOS, DUCHES E LAVATÓRIOS)

✱ **Moradias;**

✱ **Condomínios;**

✱ **Parques de Campismo;**

✱ **Ginásios;**

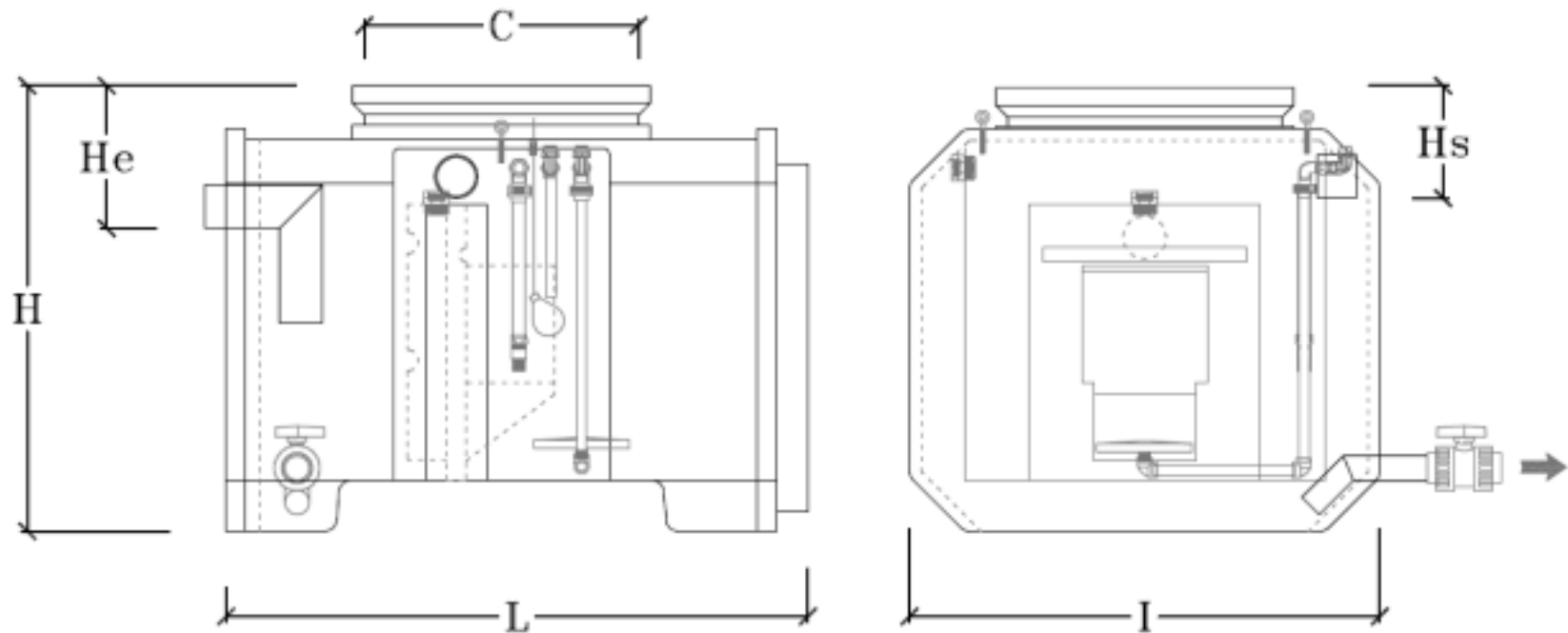
✱ **Edifícios Públicos e Institucionais;**

✱ **Complexos desportivos;**

✱ **Escolas, entre outros.**

RECICLADOR DE ÁGUAS CINZENTAS - BIOX

PEQUENAS DIMENSÕES

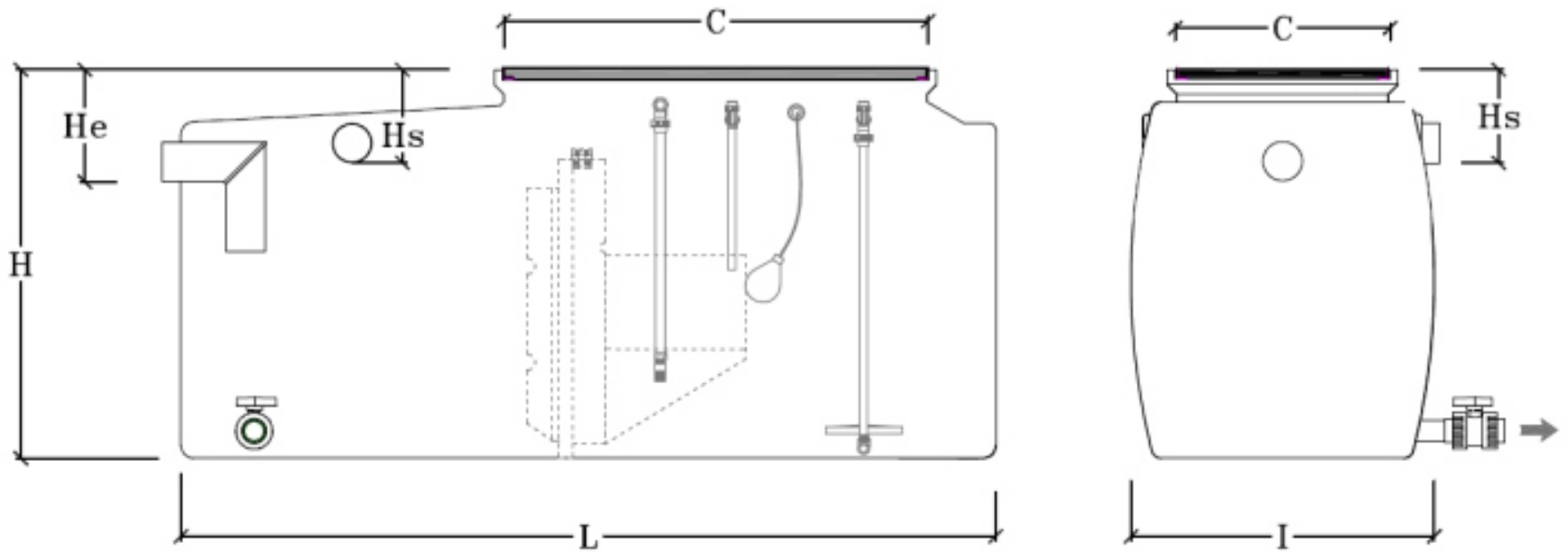


BIOX 6

Todas as medidas são apresentadas em milímetros | L - Comprimento | I - Largura | H - Altura | D - Diâmetro | T - Tubagem | TE - Tubagem de Entrada | TS - Tubagem de saída | H_e - Altura até a tubagem de entrada. | H_s - Altura até a entrada de saída Todos os direitos reservados | Os modelos apresentados podem sofrer alterações sem aviso

RECICLADOR DE ÁGUAS CINZENTAS - BIOX

PEQUENAS DIMENSÕES



BIOX 10

Todas as medidas são apresentadas em milímetros | L - Comprimento | I - Largura | H - Altura | D - Diâmetro | T - Tubagem | He - Altura até a entrada de saída todos os direitos reservados | Os modelos apresentados podem sofrer alterações sem aviso

RECICLADOR DE ÁGUAS CINZENTAS - BIOX

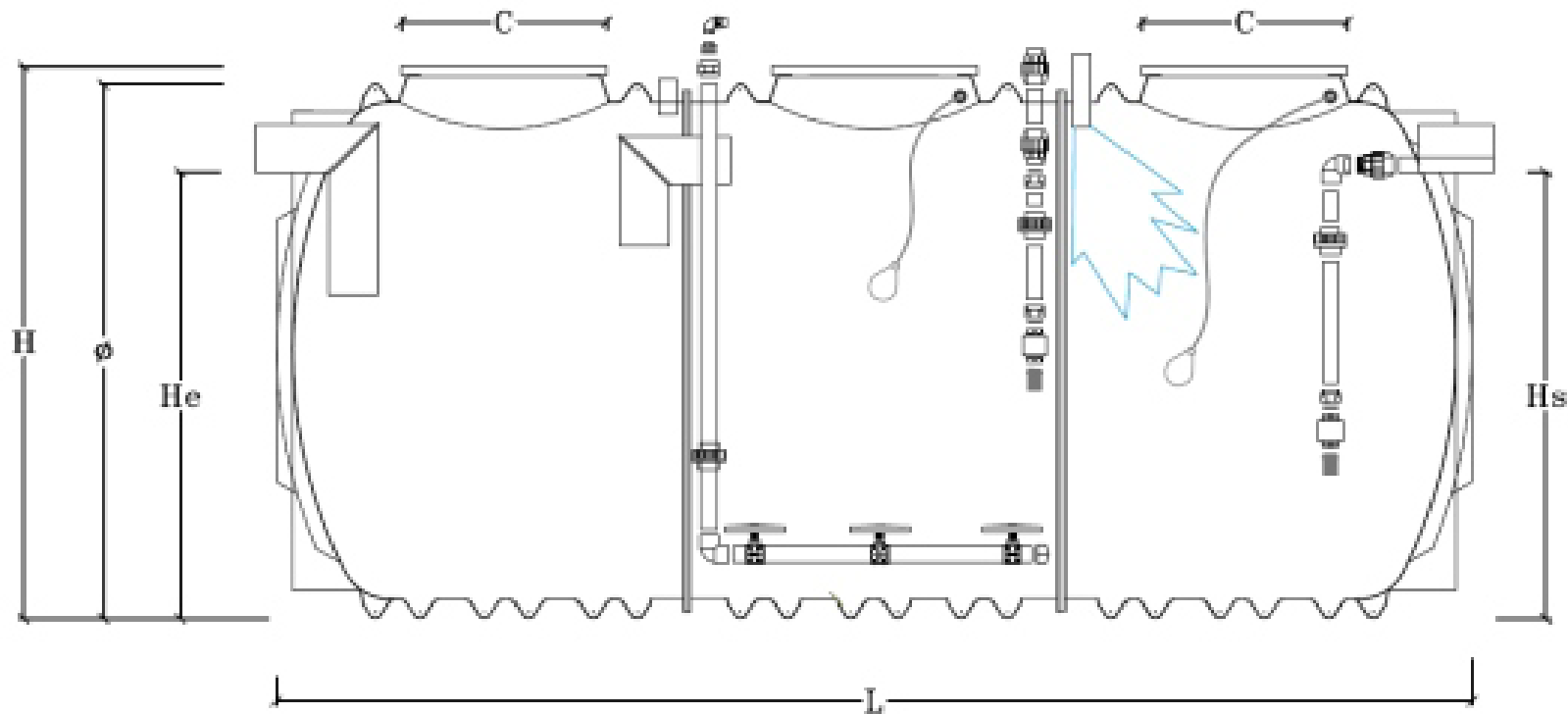
MODELO	V	L x l x H	T	Peso (Kg)
BIOX 6	1.325	1.485 x 1.200 x 1.140	110	80
BIOX 10	2.410	2.580 x 960 x 1.230	125	130
BIOX 20	4.820	5.080 x 960 x 1.230	125	240

MODELO	L x l x H	CONSUMO MÉDIO * (BIOX 6/BIOX 10)	Peso (Kg)
WATERSMART BOX	1.150 x 590 x 880	4.49/7.74	45

L - Comprimento | l - Largura | H - Altura | D - Diâmetro. Todas as medidas são apresentadas em milímetros.
 (*) O consumo médio dá-nos uma estimativa da energia gasta para a reutilização de água, ou seja: traduz os kWh gastos para poupar cada m³ de água.

RECICLADOR DE ÁGUAS CINZENTAS - BIOX

GRANDES DIMENSÕES



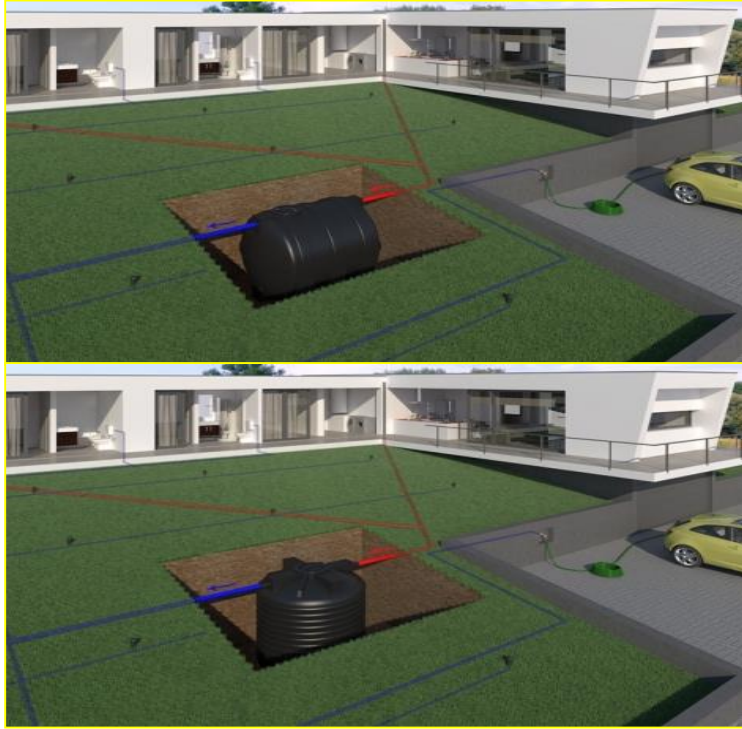
Todas as medidas são apresentadas em milímetros | V- Volume | L - Comprimento | I - Largura | H - Altura | T - Tubagem | C. -Comprimento da Tapa. Todos os direitos reservados | Os modelos apresentados podem sofrer alterações sem aviso prévio.

RECICLADOR DE ÁGUAS CINZENTAS - BIOX

MODELO	V	DxLxH	T	Peso (Kg)
BIOX VT10	10.000	3.440 x 2.190 x 2.265	160	480
BIOX VT15	15.000	4.980 x 2.190 x 2.265	160	670
BIOX VT20	20.000	6.520 x 2.190 x 2.265	160	840
BIOX VT25	25.000	8.060 x 2.190 x 2.265	160	1.020
BIOX VT30	30.000	9.600 x 2.190 x 2.265	160	1.200
BIOX VT35	35.000	11.140 x 2.190 x 2.265	160	1.380
BIOX VT40	40.000	12.680 x 2.190 x 2.265	160	1.560
BIOX VT45	45.000	14.225 x 2.190 x 2.265	160	1.740

Todas as medidas são apresentadas em milímetros | V- Volume | L - Comprimento | I - Largura | H - Altura | T - Tubagem. Todos os direitos reservados | Os modelos apresentados podem sofrer alterações sem aviso prévio.

APROVEITAMENTO DAS ÁGUAS PLÚVIAIS - AQUAPLÚVIA

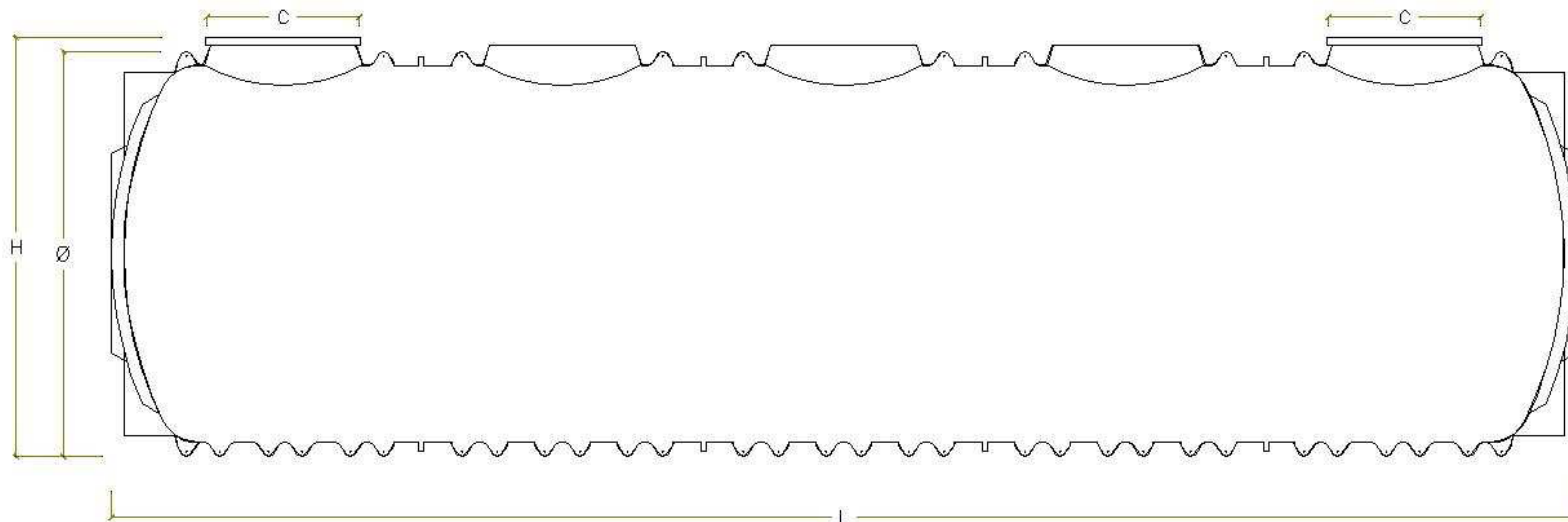


REALIZAR O TRATAMENTO E
ARMAZENAMENTO DAS ÁGUAS
DA CHUVA

☀️ A água tratada/armazenada é conduzida aos pontos de aplicação (autoclismos, rega de espaços verdes, lavagem roupa e lavagens diversas) por bombagem.

☀️ Com vista a garantir uma elevada segurança funcional à linha de reutilização de Águas Pluviais,

APROVEITAMENTO DAS ÁGUAS PLÚVIAIS - AQUAPLÚVIA



ACESSÓRIOS

- ✱ Uma (1) Vigia de inspeção e acesso – Ø a definir;
- ✱ Um a (1) Tubagem de Admissão – Ø a definir;
- ✱ Uma (1) Tubagem de Descarga – Ø a definir;
- ✱ Um (1) Respiro;

APROVEITAMENTO DAS ÁGUAS PLÚVIAIS - AQUAPLÚVIA

Modelo	V	D	L	H	C	P (kg)
RSH - 15.000	15000	2190	4980	2265	790	610
RSH - 20.000	20000	2190	6520	2265	790	790
RSH - 25.000	25000	2190	8060	2265	790	970

L- Comprimento | l- largura | H - Altura | D- Diâmetro | C- Comprimento da tampa. Todas as medidas são apresentadas em milímetro. Todos os direitos são reservados.

FOSSAS E FOSSAS BIOLÓGICAS



FOSSA ESTANQUE - FE

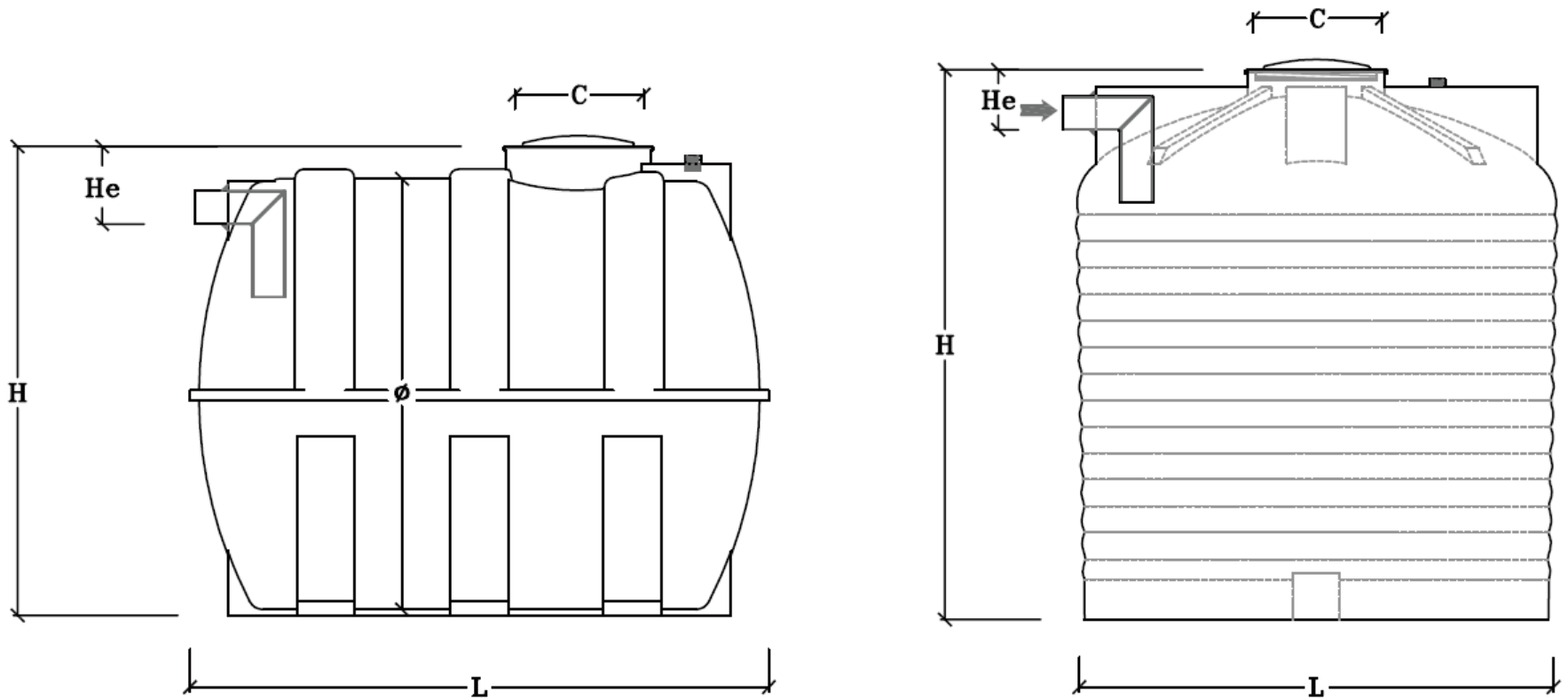


**SÃO RECIPIENTES ESTANQUES,
DESTINADOS À RECEPÇÃO E
ARMAZENAMENTO DE ÁGUAS
RESIDUAIS OU SIMILARES**

☀️ Recomenda-se a utilização das Fossas Estanque, quando exista proibição de descarga em linha de águas ou solo, por parte da entidade competente.

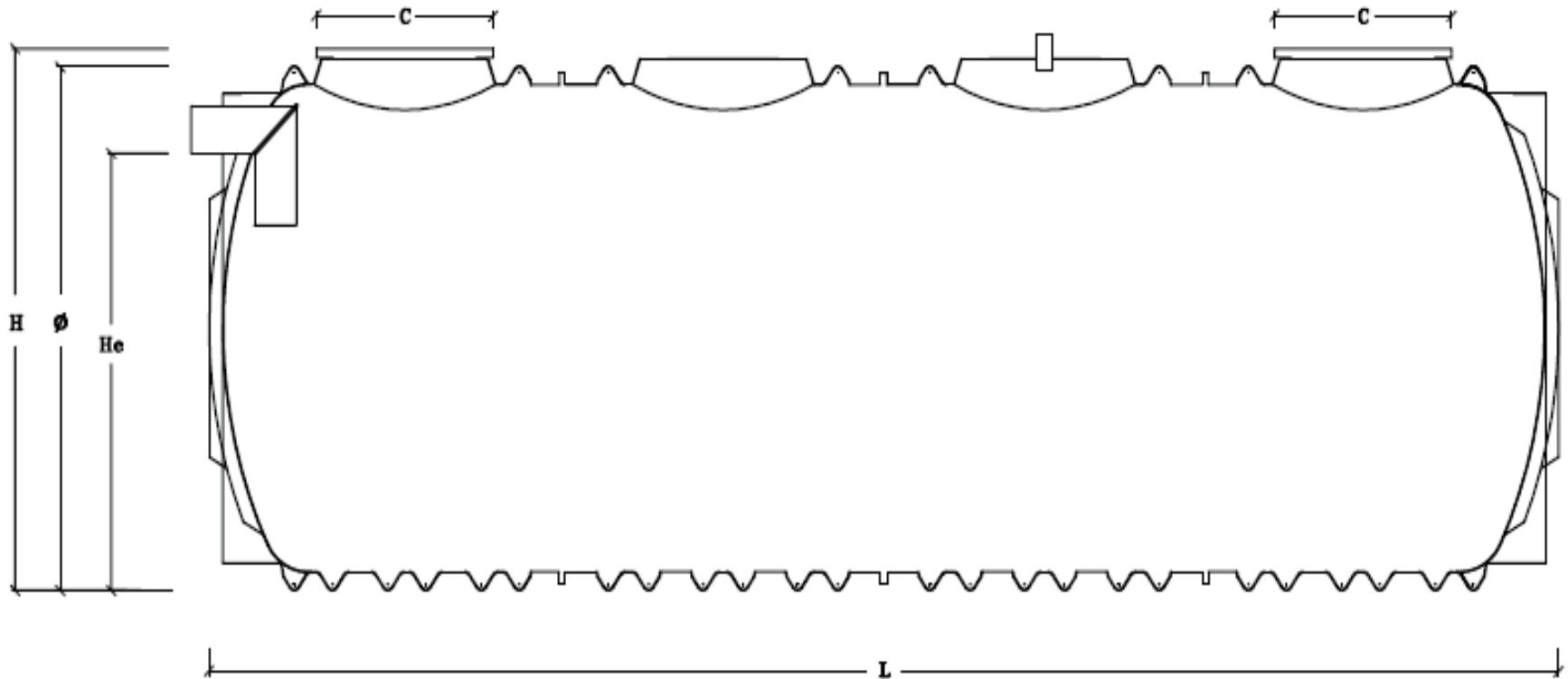
FOSSA ESTANQUE - FE

PEQUENAS DIMENSÕES



FOSSA ESTANQUE - FE

GRANDES DIMENSÕES



Todas as medidas são apresentadas em milímetro | L - Comprimento | I -Largura | H - Altura | D - Diâmetro |
Todos os direitos reservados | Os modelos apresentados podem sofrer alterações sem aviso prévio

FOSSA ESTANQUE - FE

MODELO	VOLUME	DxLxH	T	Peso
FE VT1.5	1.500	1.210 x 1.350 x 1.250	110	60
FE VT2.0	2.000	1.530 x - x 1.620	110	75
FE VT3.0	3.000	1.500 x 1.910 x 1.540	110	120
FE VT4.0	4.200	1.890 x - x 1.910	110	125
FE VT5.0	5.000	1.800 x 2.360 x 1.870	110	180
FE VT10	10.000	2.190 x 3.440 x 2.265	200	430
FE VT15	15.000	2.190 x 4.980 x 2.265	200	610
FE VT20	20.000	2.190 x 6.520 x 2.265	200	790
FE VT25	25.000	2.190 x 8.060 x 2.265	200	970
FE VT30	30.000	2.190 x 9.600 x 2.265	200	1.150
FE VT35	35.000	2.190 x 11.140 x 2.265	200	1.330
FE VT40	40.000	2.190 x 12.680 x 2.265	200	1.510
FE VT45	45.000	2.190 x 14.220 x 2.265	200	1.690
FE MRVT50	50.000	2.980 x 8.300 x 3.050	200	1.785
FE MRVT60	60.000	2.980 x 9.870 x 3.050	200	2.100
FE MRVT70	70.000	2.980 x 11.440 x 3.050	200	2.415
FE MRVT80	80.000	2.980 x 13.010 x 3.050	200	2.730
FE MRVT90	90.000	2.980 x 14.580 x 3.050	200	3.045
FE MRVT100	100.000	2.980 x 16.150 x 3.050	200	3.360
FE MRVT110	110.000	2.980 x 17.720 x 3.050	200	3.675
FE MRVT120	120.000	2.980 x 19.290 x 3.050	200	3.990

Todas as medidas são apresentadas em milímetro | L - Comprimento | I - Largura | H - Altura | D - Diâmetro | C- Comprimento da tampa | Os modelos apresentados podem sofrer alterações sem aviso prévio

FOSSA SÉPTICA - FS



COM CESTO DE GRADAGEM, SÃO RECIPIENTES ESTANQUES, DESTINADOS À RECEPÇÃO E TRATAMENTO PRIMÁRIO DE ÁGUAS RESIDUAIS DOMÉSTICAS OU SIMILARES

✱ Moradias;

✱ Condomínios;

✱ Hotéis;

✱ Escolas;

✱ Restaurantes;

✱ Bares;

✱ Refeitórios;

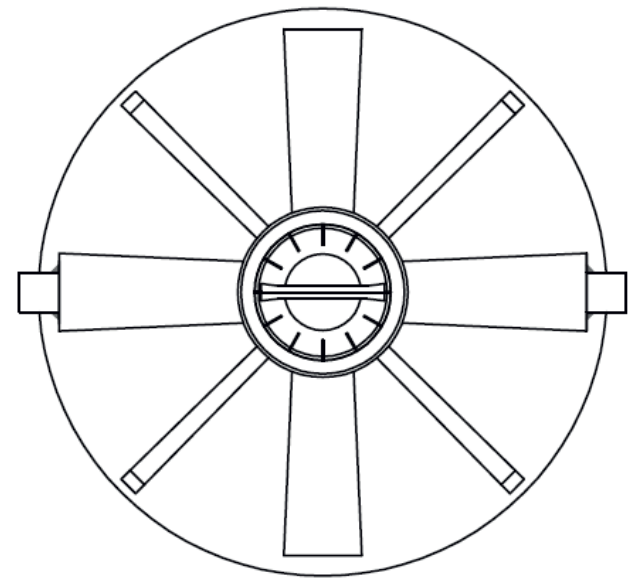
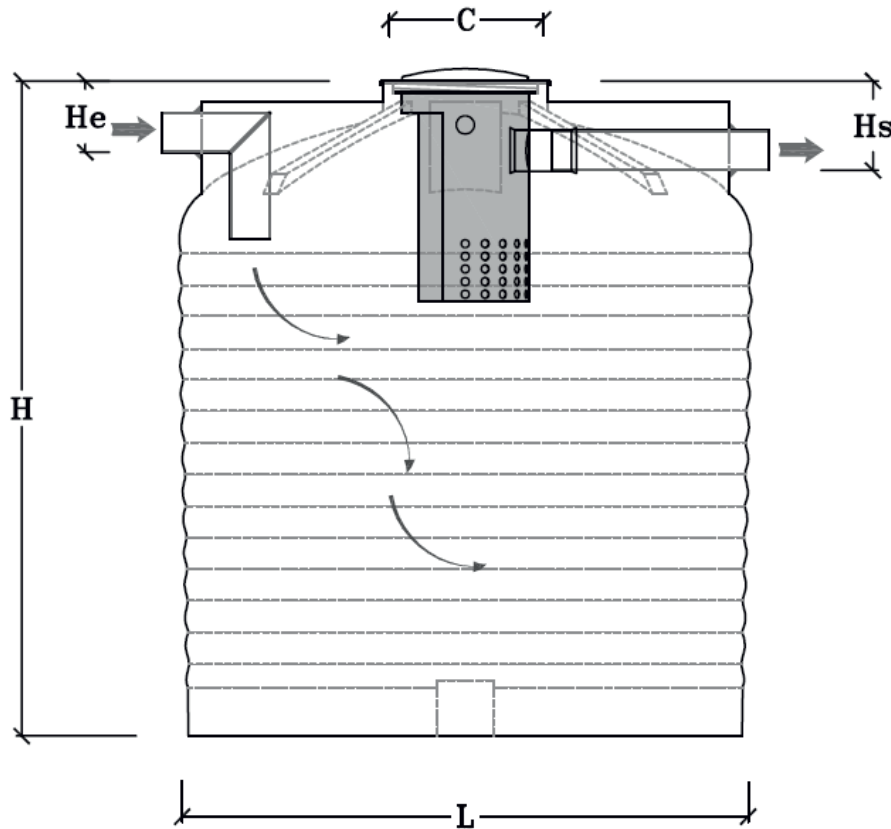
✱ Complexos desportivos;

✱ Parques de campismo;

✱ Entre outros..

FOSSA SÉPTICA - FS

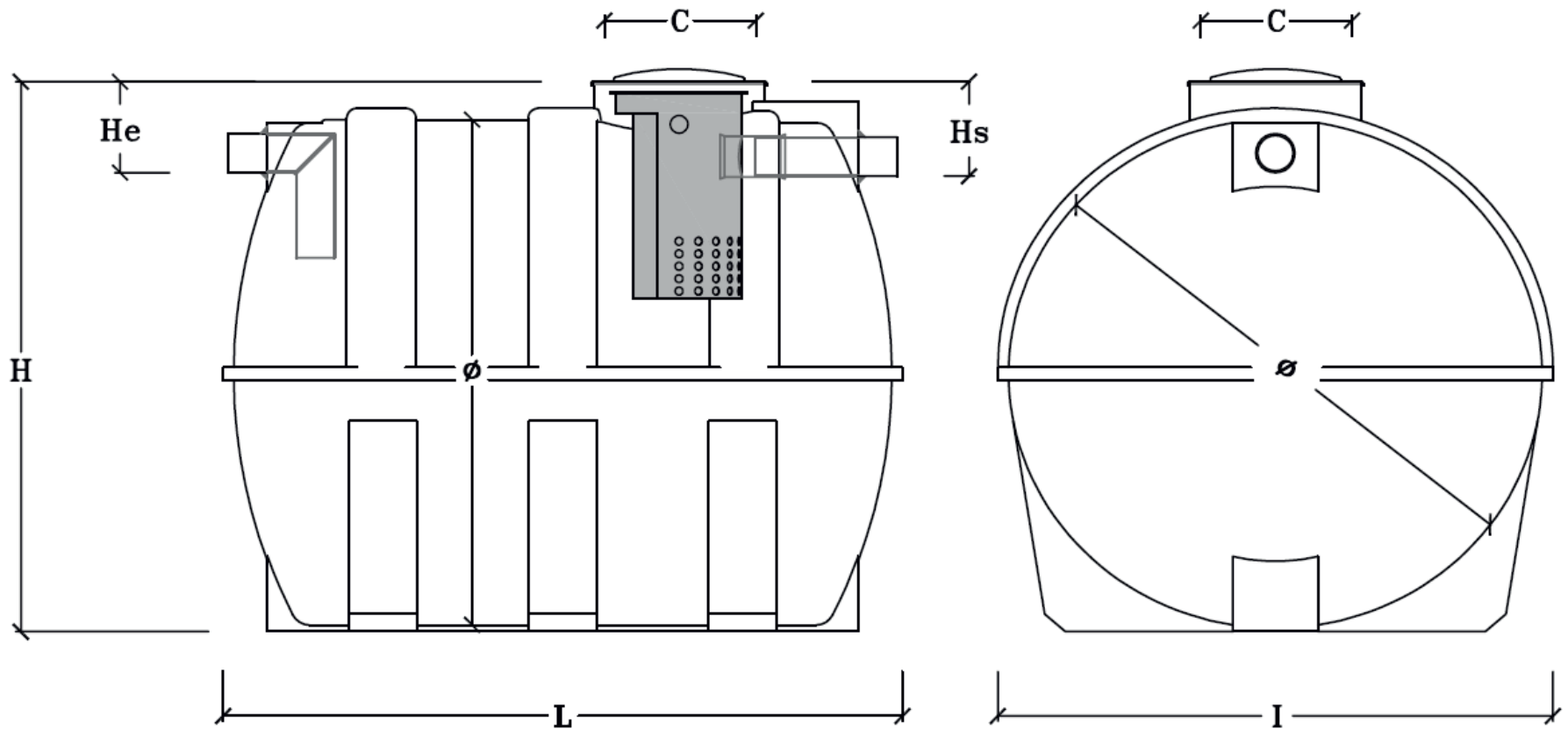
FS VT 2.0 / FS VT 4.0



Todas as medidas são apresentadas em milímetro | L - Comprimento | I - Largura | H - Altura | D - Diâmetro | T - Tubagem | C - Comprimento da Tampa. Todos os direitos reservados | Os modelos apresentados podem sofrer alterações sem aviso prévio

FOSSA SÉPTICA - FS

FS VT 1.5 / FS VT 3.0 / FS VT 5.0



Todas as medidas são apresentadas em milímetro | L - Comprimento | I - Largura | H - Altura | D - Diâmetro | T - Tubagem | Todos os direitos reservados | Os modelos apresentados podem sofrer alterações sem aviso prévio

FOSSA SÉPTICA - FS

MODELO	VOLUME	DxLxH	T	Peso
FE VT1.5	1.500	1.310 x 1.250 x 1.210	110	60
FE VT2.0	2.000	- x 1.620 x 1.530	110	75
FE VT3.0	3.000	1.910 x 1.540 x 1.500	110	120
FE VT4.0	4.200	- x 1.910 x 1.890	110	125
FE VT5.0	5.000	2.360 x 1.870 x 1.800	110	180

Todas as medidas são apresentadas em milímetro | L - Comprimento | I - Largura | H - Altura | D - Diâmetro | T - Tubagem | Todos os direitos reservados | Os modelos apresentados podem sofrer alterações sem aviso prévio

FOSSA BIOLÓGICA - BIOFIX

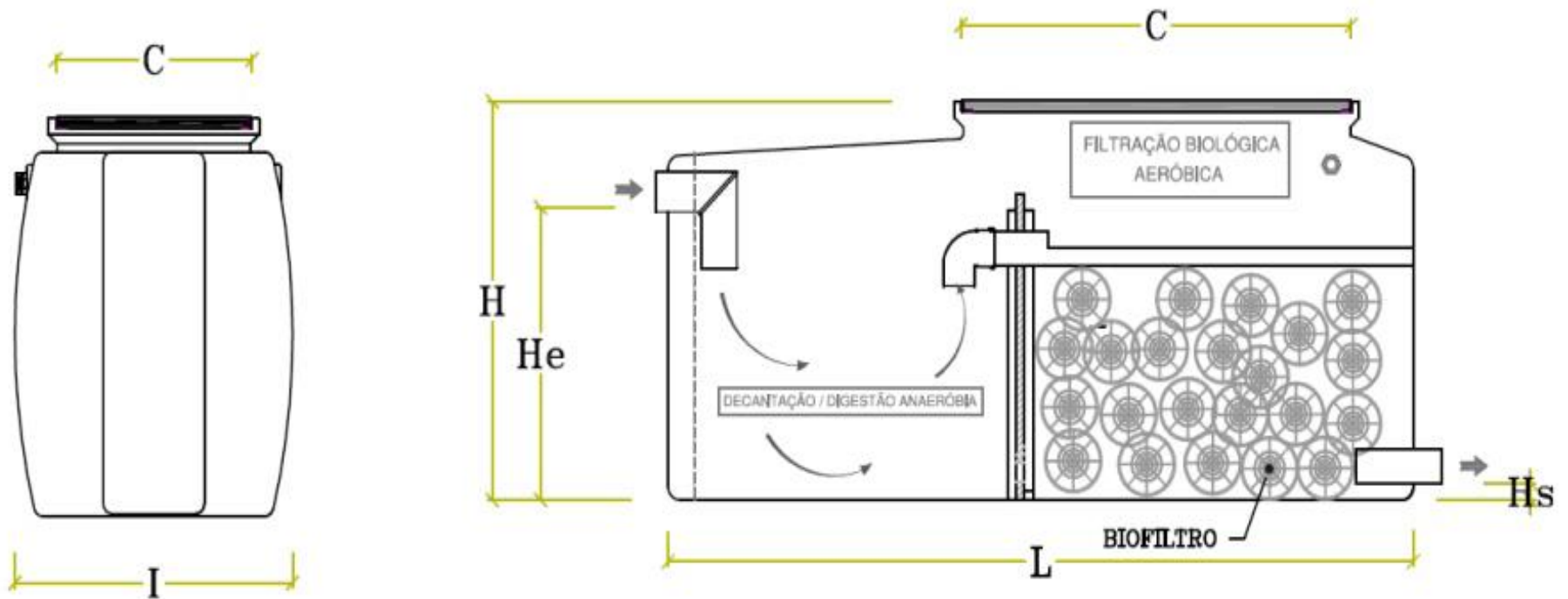


**SÃO RECIPIENTES ESTANQUES,
DESTINADOS À RECEPÇÃO E
TRATAMENTO AVANÇADO DE
ÁGUAS RESÍDUAS DOMÉSTICAS**

☀ Especialmente indicado para viviendas unifamiliares

FOSSA BIOLÓGICA - BIOFIX

PEQUENAS DIMENSÕES



Todas as medidas são apresentadas em milímetro | L - Comprimento | I -Largura | H - Altura |He - Altura da entrada do efluente | Hs - altura da saída do efluente | C- Comprimento da tampa . Todos os direitos reservados | Os modelos apresentados podem sofrer alterações sem aviso prévio

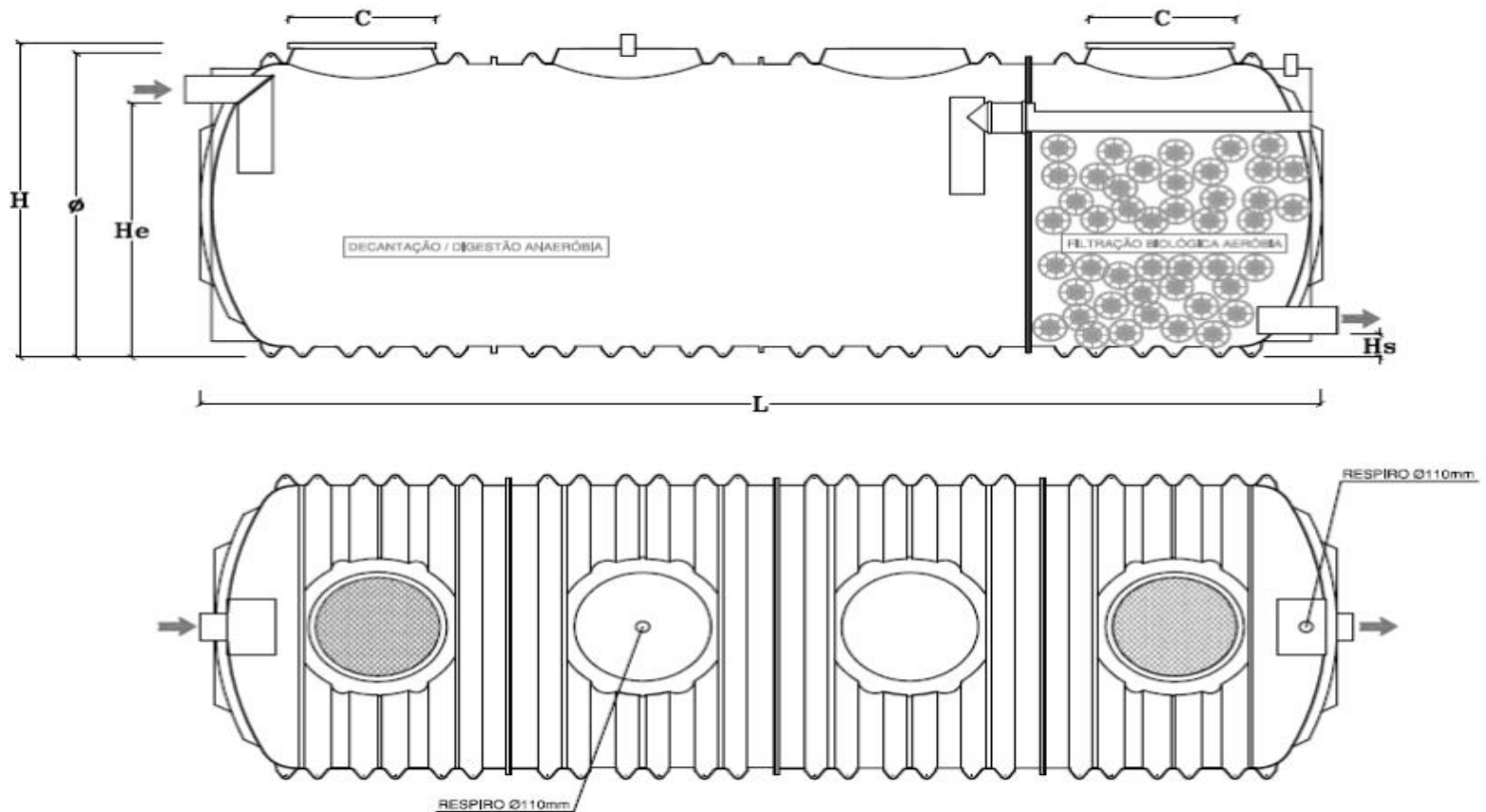
FOSSA BIOLÓGICA - BIOFIX

MODELO	VOLUM E	HAB. EQUIV.	DxLxH	T	Peso
BIOFIX 6	1.325	6	1.485 x 1.200 x 1.150	110	95
BIOFIX 10	2.410	10	2.580 x 960 x 1.230	125	149
BIOFIX 15	3.770	15	4.070 x 960 x 1.230	160	215
BIOFIX 20	4.896	20	5.080 x 960 x 1.230	160	-
BIOFIX 25	6.238	25	6.560 x 960 x 1.230	160	-

Todas as medidas são apresentadas em milímetro | L - Comprimento | I - Largura | H - Altura | D - Diâmetro | T - Tubagem | Todos os direitos reservados | Os modelos apresentados podem sofrer alterações sem aviso prévio

FOSSA BIOLÓGICA - BIOFIX

GRANDES DIMENSÕES



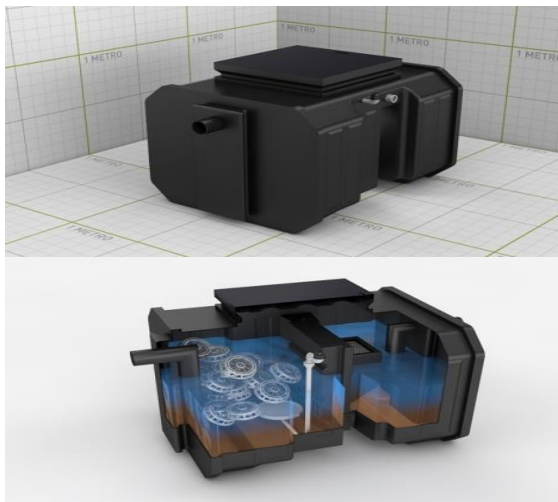
Todas as medidas são apresentadas em milímetro | L - Comprimento | I - Largura | H - Altura | He - Altura da entrada do efluente | Hs - Altura da saída do efluente | C - Comprimento da Tapa. Todos os direitos reservados | Os modelos apresentados podem sofrer alterações sem aviso prévio.

FOSSA BIOLÓGICA - BIOFIX

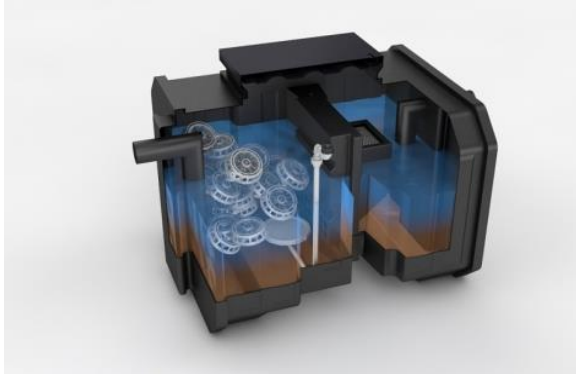
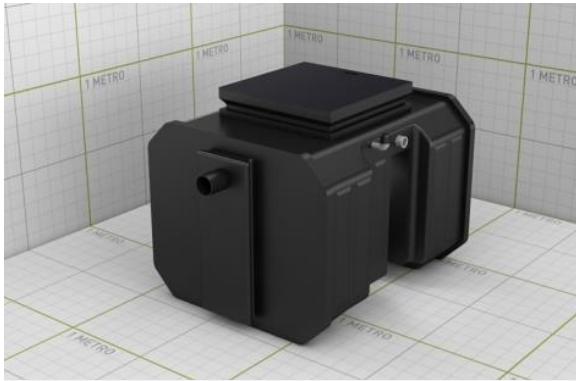
MODELO	VOLUME	HAB. EQUIV.	DxLxH	T	Peso
BIOFIX VT10	10.000	50	3.440 x 2.190 x 2.265	200	590
BIOFIX VT15	15.000	75	4.980 x 2.190 x 2.265	200	770
BIOFIX VT20	20.000	100	6.520 x 2.190 x 2.265	200	960
BIOFIX VT25	25.000	125	8.060 x 2.190 x 2.265	200	1150
BIOFIX VT30	30.000	150	9.600 x 2.190 x 2.265	200	1470
BIOFIX VT35	35.000	200	11.140 x 2.190 x 2.265	200	1660
BIOFIX VT40	40.000	225	12.680 x 2.190 x 2.265	200	1850
BIOFIX VT45	45.000	250	14.225 x 2.190 x 2.265	200	2040
BIOFIX VT50	50.000	275	15.760 x 2.190 x 2.265	200	2240

Todas as medidas são apresentadas em milímetro | L - Comprimento | I - Largura | H - Altura | D - Diâmetro | T - Tubagem | Todos os direitos reservados | Os modelos apresentados podem sofrer alterações sem aviso prévio

MICRO ETAR'S



MICRO ETAR - OXIBIO

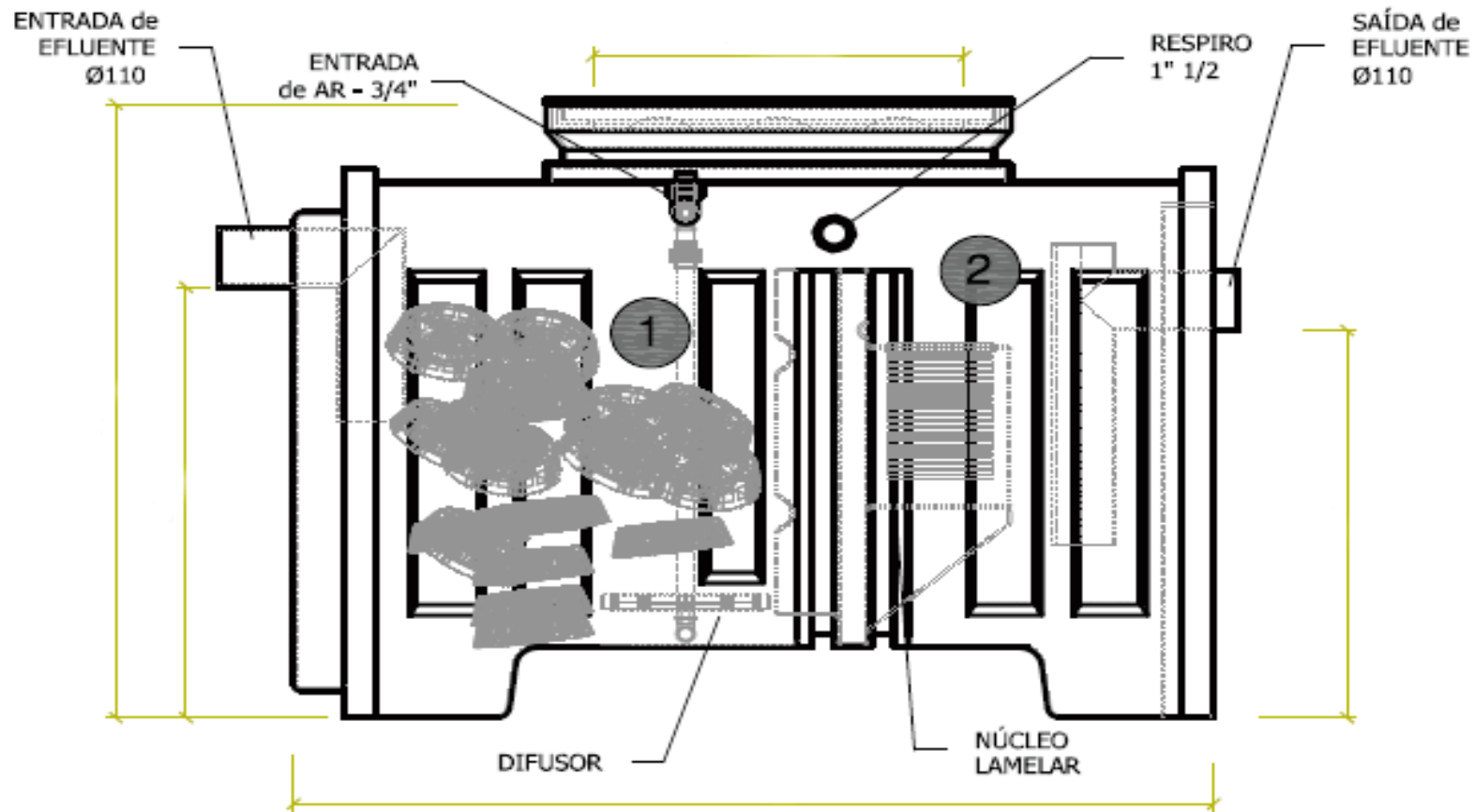


**SISTEMA COMPACTO QUE
INTEGRA UM REACTOR DE LAMAS
ACTIVADAS, REGIME DE BAIXA
CARGA E UM DECANTADOR
SECUNDÁRIO LAMELAR**

☀ Utiliza-se sempre que se pretenda obter níveis de eficiência no tratamento da água residual doméstica ao nível do tratamento secundário (biológico), em zonas não servidas por rede de esgotos.

MICRO ETAR - OXIBIO

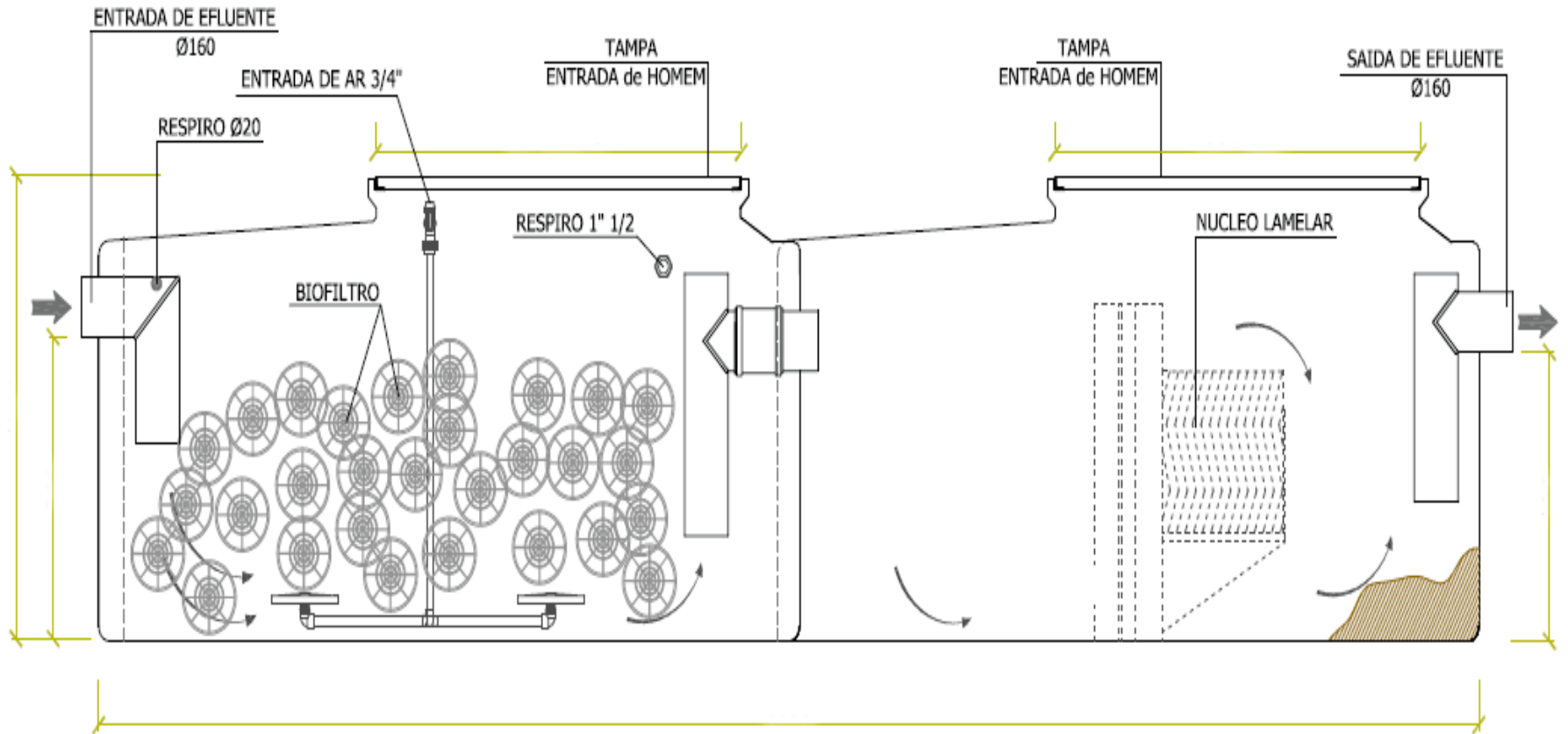
OXIBIO 6



Todas as medidas são apresentadas em milímetro | L - Comprimento | I - Largura | H - Altura | D - Diâmetro | T - Tubagem | Todos os direitos reservados | Os modelos apresentados podem sofrer alterações sem aviso prévio

MICRO ETAR - OXIBIO

OXIBIO 20



Todas as medidas são apresentadas em milímetro | L - Comprimento | I - Largura | H - Altura | D - Diâmetro | T - Tubagem | Todos os direitos reservados | Os modelos apresentados podem sofrer alterações sem aviso prévio

MICRO ETAR - OXIBIO

MODELO	VOLUME	DxLxH	T	Peso
OXYBIO 6	1.325	1.485 x 1.200 x 1.140	110	95
OXYBIO 10	2.650	2.880 x 1.200 x 1.140	110	185
OXYBIO 15	3.975	4.295 x 1.200 x 1.140	125	275
OXYBIO 20	4.820	5.080 x 960 x 1.230	160	310

Todas as medidas são apresentadas em milímetro | L - Comprimento | I - Largura | H - Altura | D - Diâmetro | T - Tubagem | Todos os direitos reservados | Os modelos apresentados podem sofrer alterações sem aviso prévio

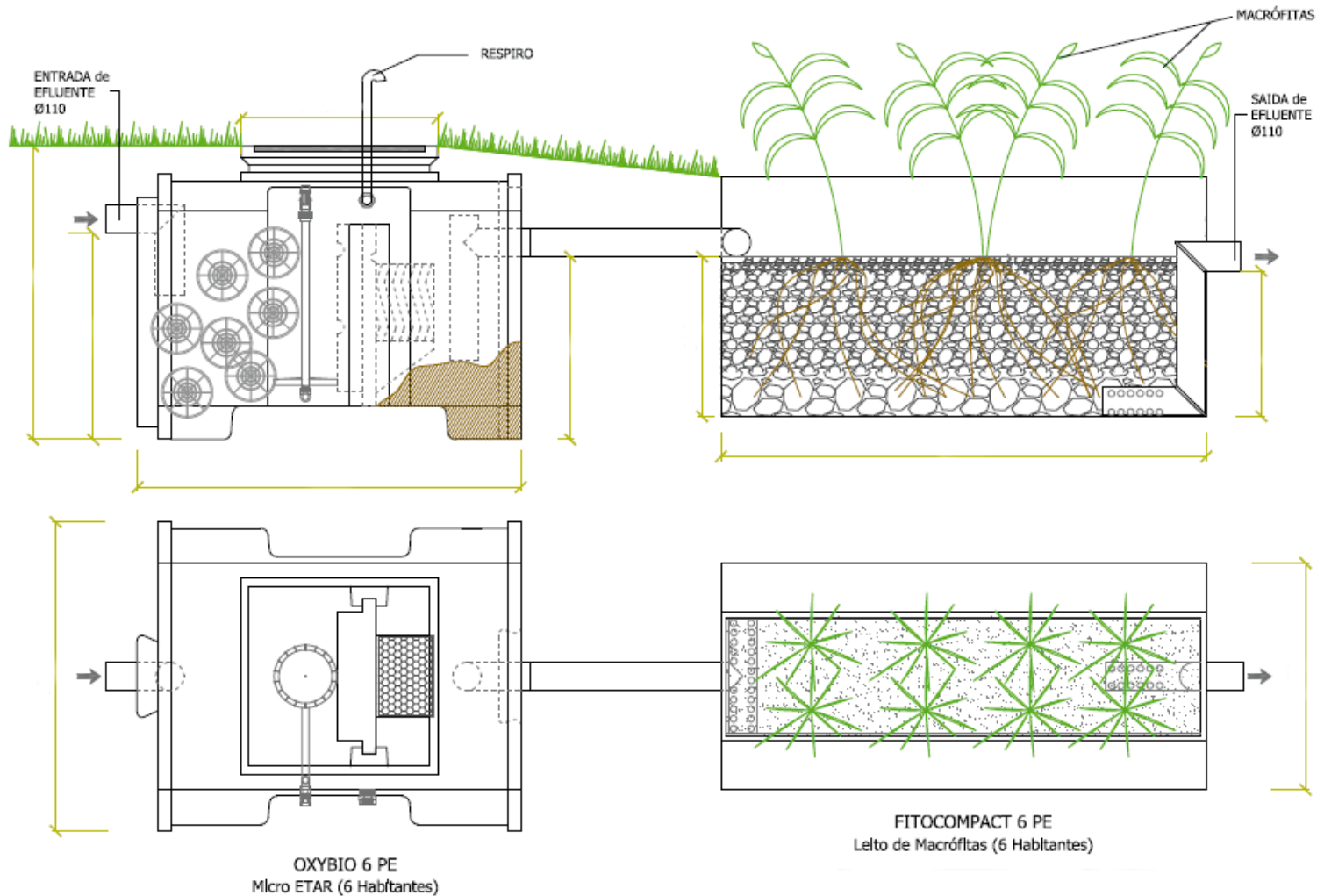
MICRO ETAR – DWW RECYCLER



DESTINADAS AO TRATAMENTO E REUTILIZAÇÃO DE ÁGUAS RESIDUAIS DOMÉSTICAS EM OPERAÇÕES DE REGA, CONFORME O QUADRO LEGAL E NORMATIVO VIGENTE.

☀️ Amortização do Equipamento (redução do consumo de água potável);

MICRO ETAR – DWW RECYCLER



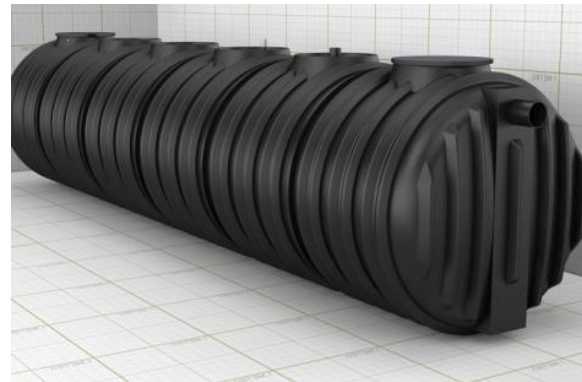
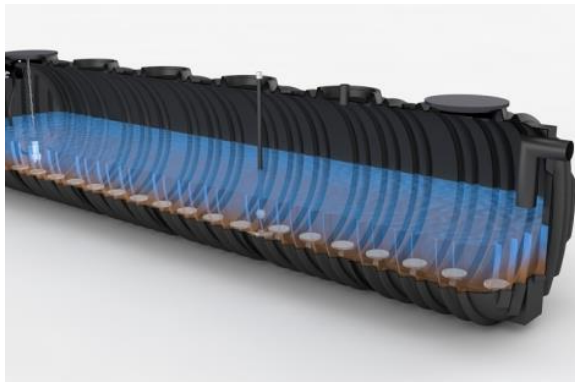
Todas as medidas são apresentadas em milímetro | L - Comprimento | I - Largura | H - Altura | D - Diâmetro | T - Tubagem | Todos os direitos reservados | Os modelos apresentados podem sofrer alterações sem aviso prévio

MICRO ETAR – DWW RECYCLER

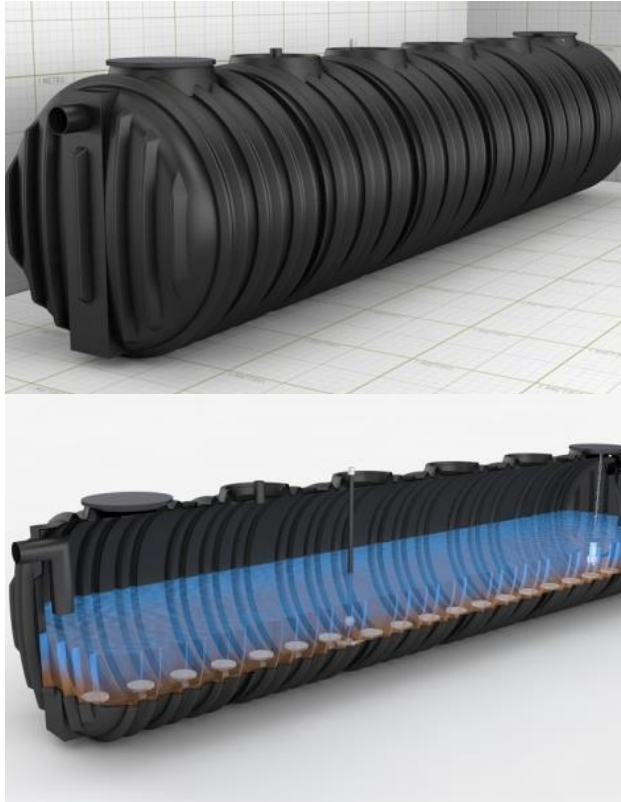
MODELO	MÓDULO	LxIxH	n.º Macrófitos
DWW RECYCLER 6	OXYBIO 6	1.325 x 1.485 x 1.200	-
	FITOCOMPACT 6	1.880 x 880 x 920	8
DWW RECYCLER 10	OXYBIO 10	2.880 x 1.200 x 1.140	-
	FITOCOMPACT 10	1.880 x 1.760 x 920	16
DWW RECYCLER 15	OXYBIO 15	4.295 x 1.200 x 1.140	-
	FITOCOMPACT 15	1.880 x 2.640 x 920	24
DWW RECYCLER 20	OXYBIO 20	5.080 x 960 x 1.230	-
	FITOCOMPACT 20	1.880 x 3.520 x 920	32

Todas as medidas são apresentadas em milímetro | L - Comprimento | I - Largura | H - Altura | D - Diâmetro | T - Tubagem | Todos os direitos reservados | Os modelos apresentados podem sofrer alterações sem aviso prévio

E.T.A.R.'S



E.T.A.R. COMPACTA – SBR

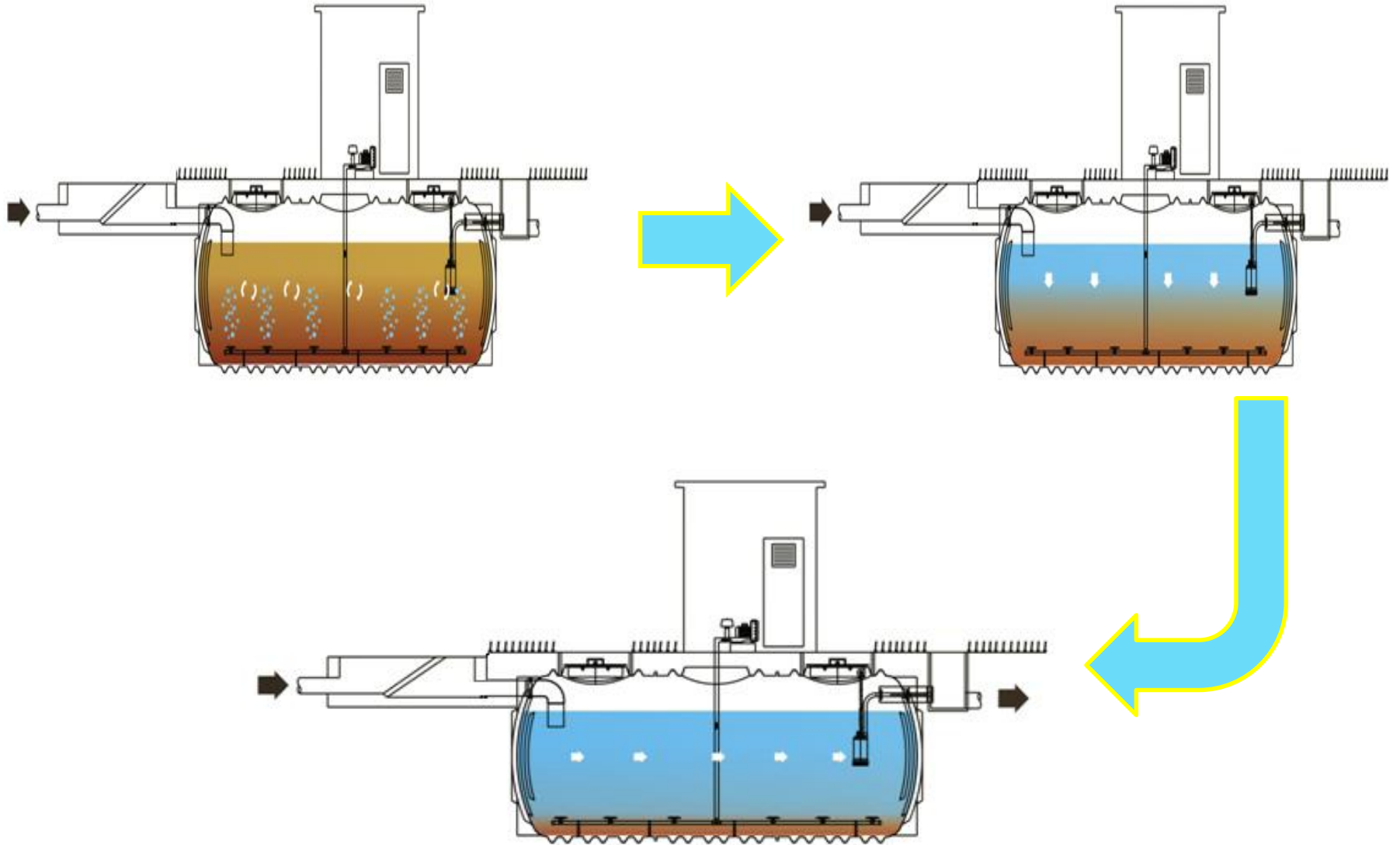


**CARACTERIZA-SE PELO
TRATAMENTO
BIOLÓGICO/SECUNDÁRIO SER
REALIZADO PELO PROCESSO DE
LAMAS ACTIVADAS, NUM
REACTOR SBR (SEQUENCING
BATCH REACTOR)**

Aplicação

- ✱ Pequenos aglomerados populacionais;
- ✱ Loteamentos;
- ✱ Parques de campismo;
- ✱ Complexos turísticos e desportivos;
- ✱ Estações de serviço;
- ✱ Estaleiros de obra;
- ✱ Componente doméstica de esgotos de indústria;
- ✱ Escolas;
- ✱ Restaurantes, entre outros.

E.T.A.R. COMPACTA - SBR



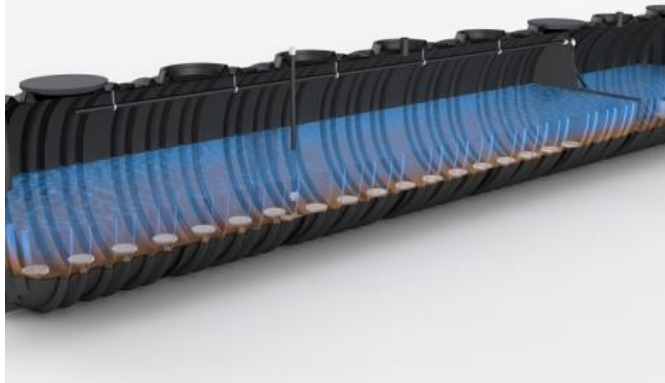
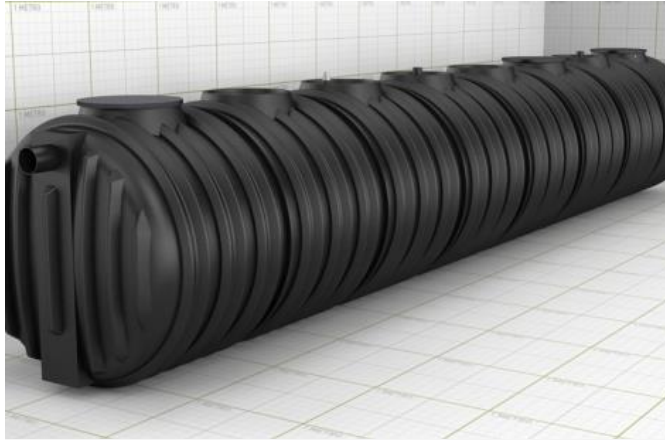
E.T.A.R. COMPACTA – SBR

MODELO	VOLUME	HAB. EQUIV. ¹	L x D x H
SBR VT 10	10.000	50	3.440 x 2.190 x 2.265
SBR VT 15	15.000	75	4.980 x 2.190 x 2.265
SBR VT 20	20.000	100	6.520 x 2.190 x 2.265
SBR VT 25	25.000	125	8.060 x 2.190 x 2.265
SBR VT 30	30.000	150	9.600 x 2.190 x 2.265
SBR VT 35	35.000	175	11.140 x 2.190 x 2.265
SBR VT 40	40.000	200	12.680 x 2.190 x 2.265
SBR VT 45	45.000	225	14.220 x 2.190 x 2.265
SBR VT 50	50.000	250	8.300 x 2.980 x 3.050
SBR VT 60	60.000	300	9.870 x 2.980 x 3.050
SBR VT 70	70.000	350	11.440 x 2.980 x 3.050
SBR VT 80	80.000	400	13.010 x 2.980 x 3.050
SBR VT 90	90.000	450	14.580 x 2.980 x 3.050
SBR VT 100	100.000	500	16.150 x 2.980 x 3.050
SBR VT 110	110.000	550	17.720 x 2.980 x 3.050
SBR VT 120	120.000	600	19.290 x 2.980 x 3.050

L – Comprimentos | I – Largura | H – Altura | D – Diâmetro. Todas as medidas são representadas em milímetros.

¹ - O valor indicado é meramente indicativo, sendo Sistemas de Tratamento, dimensionadas caso a caso, tendo em conta a tipologia específica da aplicação.

E.T.A.R. COMPACTA - ECOFLOW



**CARACTERIZAM-SE PELO
TRATAMENTO
BIOLÓGICO/SECUNDÁRIO SER
REALIZADO PELO PROCESSO DE
LAMAS ACTIVADAS NUM
REACTOR ECOFLOW**

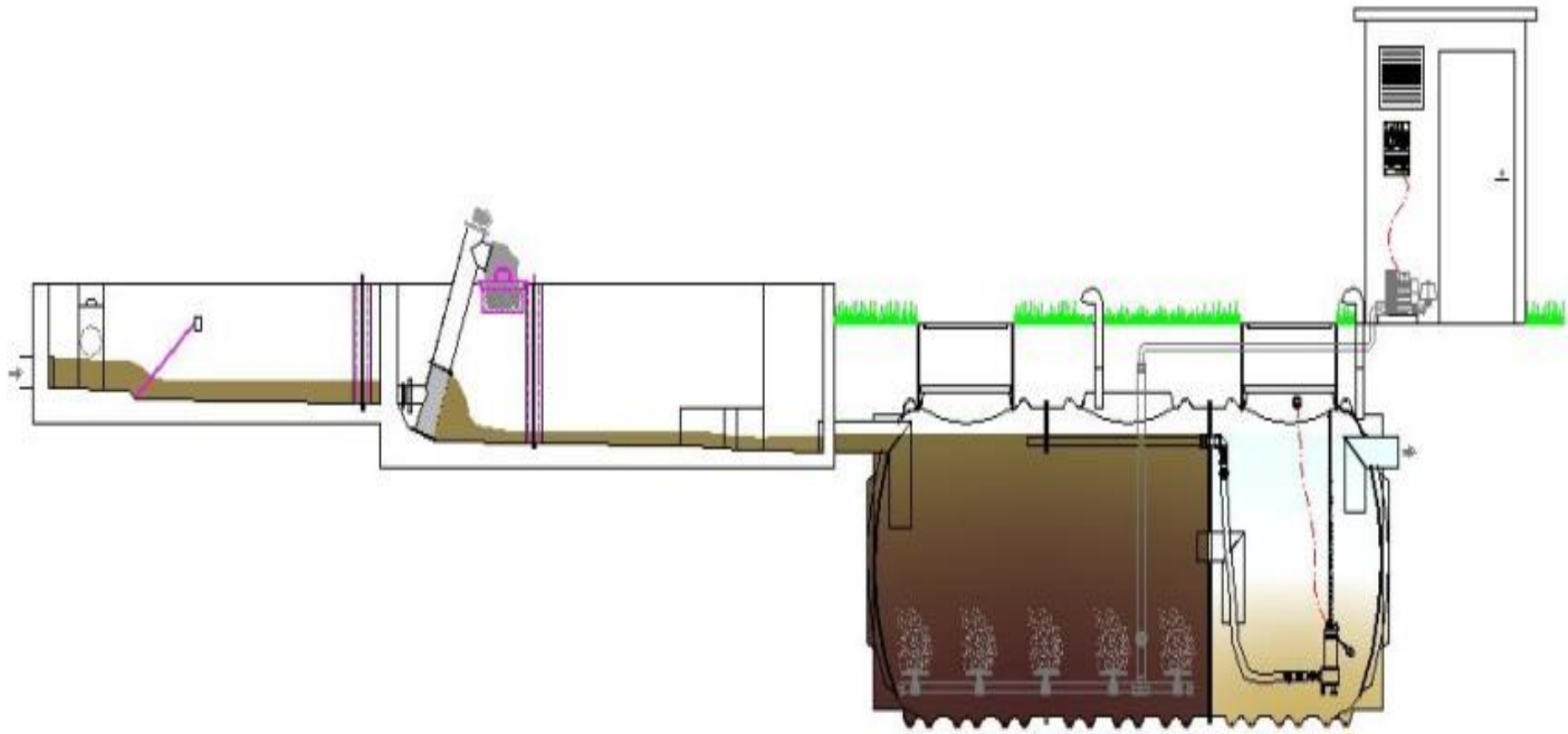
E.T.A.R. COMPACTA - ECOFLOW

Aplicação

- ✱ Pequenos aglomerados populacionais;
- ✱ Loteamentos;
- ✱ Parques de campismo;
- ✱ Complexos turísticos e desportivos;
- ✱ Estações de serviço;

- ✱ Estaleiros de obra;
- ✱ Componente doméstica de esgotos de industria;
- ✱ Escolas;
- ✱ Restaurantes, entre outros

E.T.A.R. COMPACTA - ECOFLOW



E.T.A.R. COMPACTA – ECOFLOW

MODELO	VOLUME	HAB. EQUIV. ¹	L x D x H
ECOFLOW VT 15	15.000	50	4.980 x 2.190 x 2.265
ECOFLOW V T20	20.000	75	6.520 x 2.190 x 2.265
ECOFLOW VT 25	25.000	100	8.060 x 2.190 x 2.265
ECOFLOW VT 30	30.000	150	9.600 x 2.190 x 2.265
ECOFLOW VT 35	35.000	175	11.140 x 2.190 x 2.265
ECOFLOW VT 40	40.000	200	12.680 x 2.190 x 2.265
ECOFLOW VT 45	45.000	225	14.220 x 2.190 x 2.265
ECOFLOW VT 50	50.000	275	8.300 x 2.980 x 3.050
ECOFLOW VT 55	55.000	300	9.145 x 2.980 x3.050
ECOFLOW VT 60	60.000	350	9.870 x 2.980 x3.050
ECOFLOW VT 70	70.000	400	11.440 x 2.980 x3.050
ECOFLOW VT 75	75.000	425	12.285 x 2.980 x3.050
ECOFLOW VT 80	80.000	475	13.010 x 2.980 x3.050
ECOFLOW VT 85	85.000	500	13.855 x 2.980 x3.050
ECOFLOW VT 90	90.000	550	14.580 x 2.980 x3.050
ECOFLOW VT 100	100.000	600	16.150 x 2.980 x3.050
ECOFLOW VT 105	105.000	625	16.995 x 2.980 x3.050
ECOFLOW VT 110	110.000	675	17.720 x 2.980 x3.050
ECOFLOW VT 115	115.000	700	18.565 x 2.980 x3.050
ECOFLOW VT 120	120.000	750	19.290 x 2.980 x3.050

L - Comprimentos | I - Largura | H - Altura | D - Diâmetro. Todas as medidas são representadas em milímetros. ¹ - O valor indicado é meramente indicativo, sendo Sistemas de Tratamento, dimensionadas caso a caso, tendo em conta a tipologia específica da aplicação.

A large green arrow pointing downwards, centered on a white background. The arrow's shaft is a solid green rectangle, and its head is a large green triangle pointing downwards. The text is centered within the shaft of the arrow.

**COMPLEMENTOS ÁS
E.TA.R.'S**

COMPLEMENTOS ÁS E.T.A.R.'S

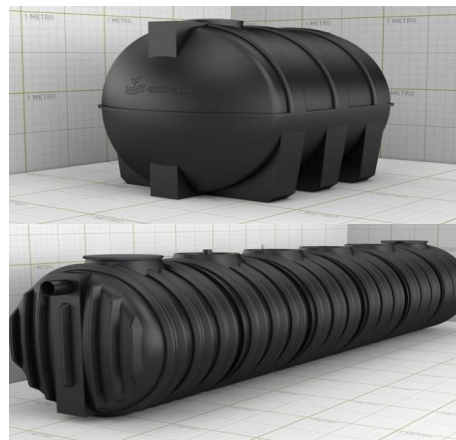
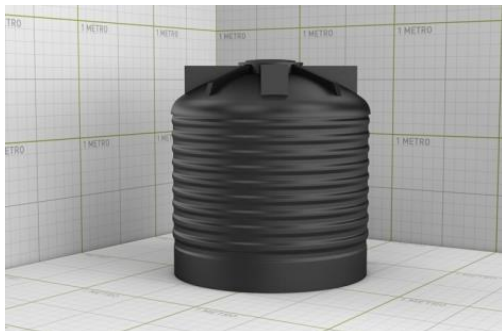


☀ **TAMISOR ROTATIVO
SEMI-CIRCULAR**

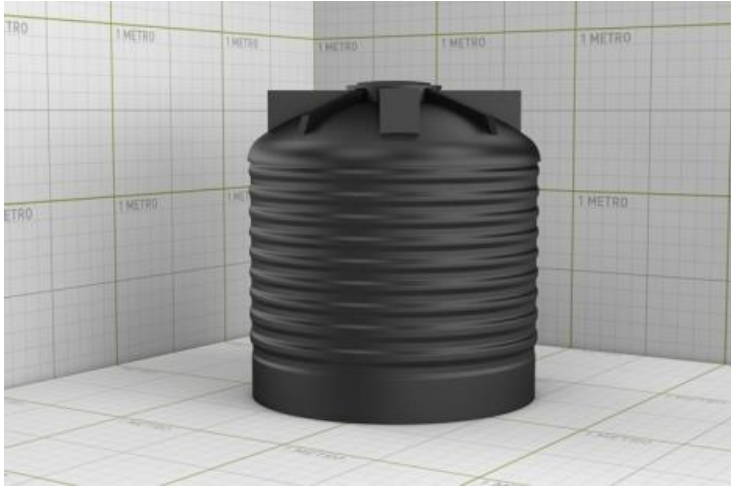


☀ **GRADE ROTATIVA
SEMI-CIRCULAR**

RESERVATÓRIOS



RESERVATÓRIO AÉREO - RA

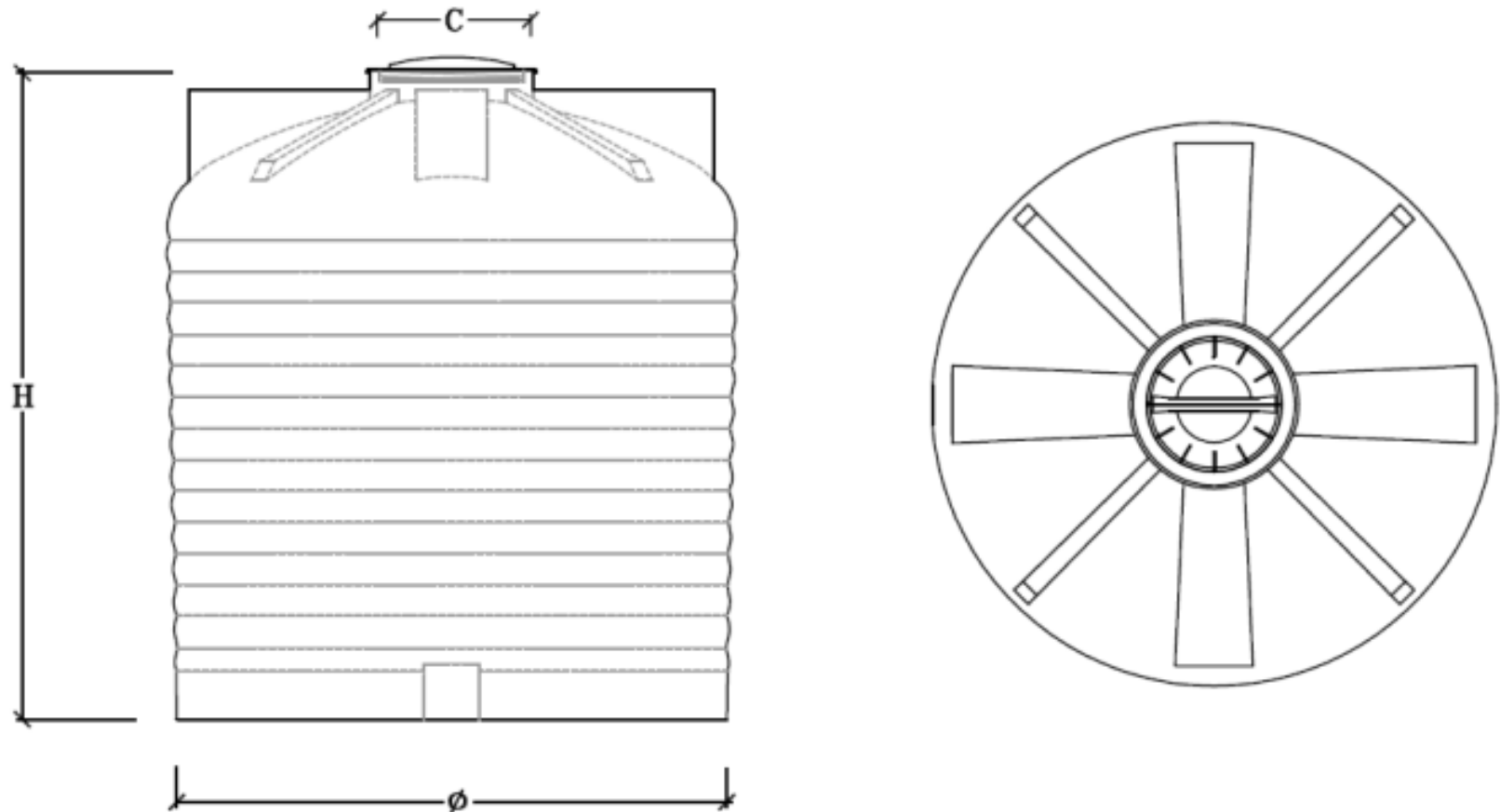


**SÃO RECIPIENTES
DESTINADOS À RECEPÇÃO DE
ÁGUA E EFLUENTES**

- ☀ **Elevada resistência mecânica e insensibilidade à corrosão;**
- ☀ **Estanqueidade total;**
- ☀ **Facilidade de instalação e manutenção.**

RESERVATÓRIO AÉREO - RA

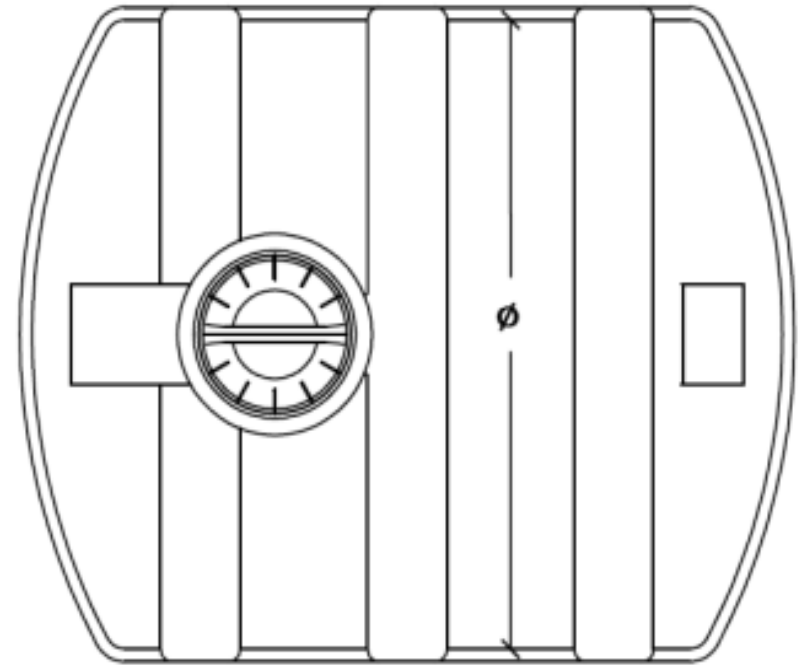
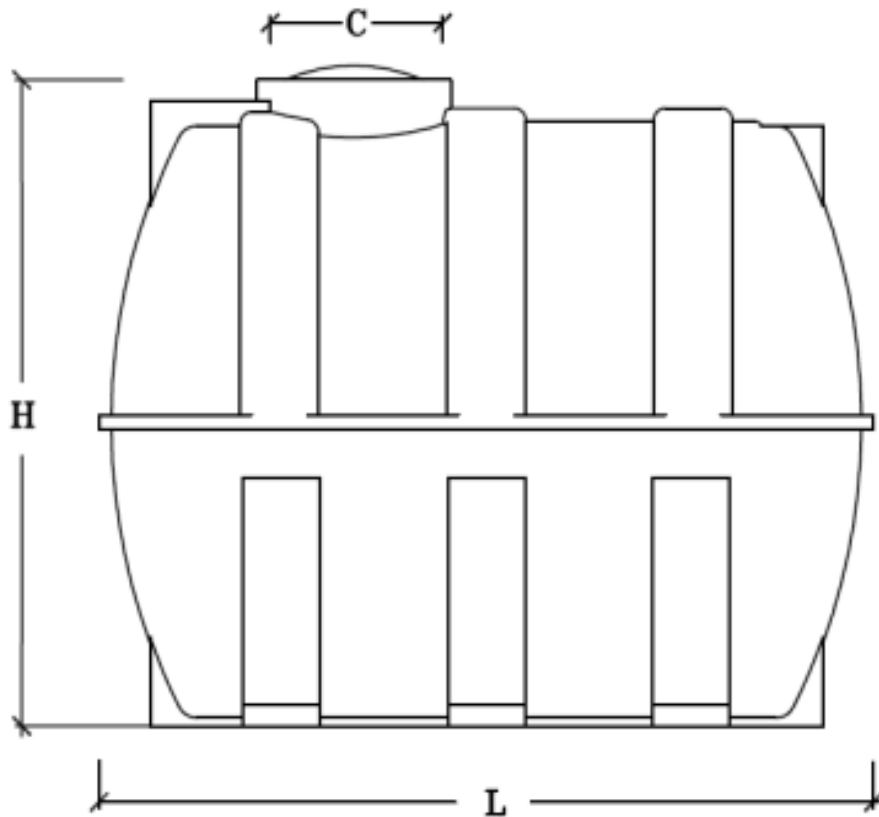
RAV 2.000 / RAV 4.000



L- Comprimento | H - Altura | D - Diâmetro. Todas as medidas são apresentadas em milímetro.

RESERVATÓRIO AÉREO - RA

RAH 1.500 / RAH 3.000 / RAH 5.000



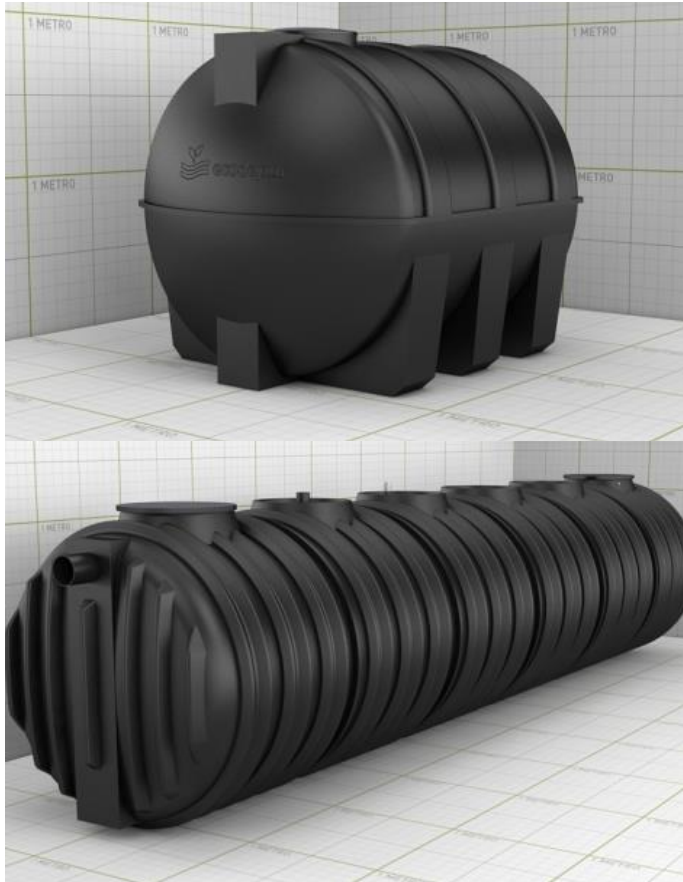
L- Comprimento | H - Altura | D - Diâmetro. Todas as medidas são apresentadas em milímetro.

RESERVATÓRIO AÉREO - RA

MODELO	TIPO	VOLUME	L x l x H	Peso (Kg)
RAV-500	Vertical	500	765 x 1.250 x 710	32
RAH-1.500	Horizontal	1.500	1.350 x 1.250 x 1.210	45
RAV-2.000	Vertical	2.000	- x 1.620 x 1.530	60
RAH-3.000	Horizontal	3.000	1.910 x 1.540 x 1.500	95
RAV-4.000	Vertical	4.200	- x 1.910 x 1.890	120
RAH-5.000	Horizontal	5.000	2.360 x 1.870 x 1.800	150

L- Comprimento | H - Altura | D - Diâmetro. Todas as medidas são apresentadas em milímetro.

RESERVATÓRIO SUBTERRÂNEO- RS

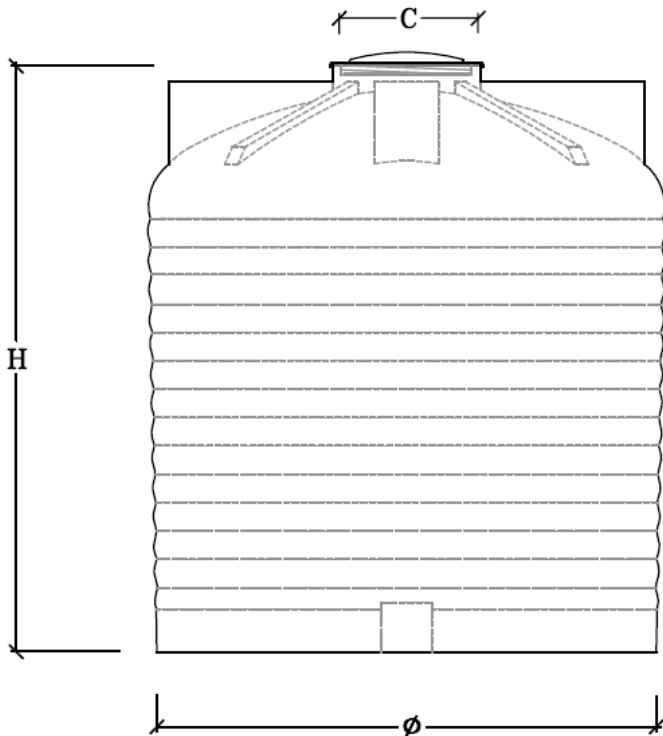


**SÃO RECIPIENTES DESTINADOS
RECEPÇÃO DE ÁGUA E
EFLUENTES**

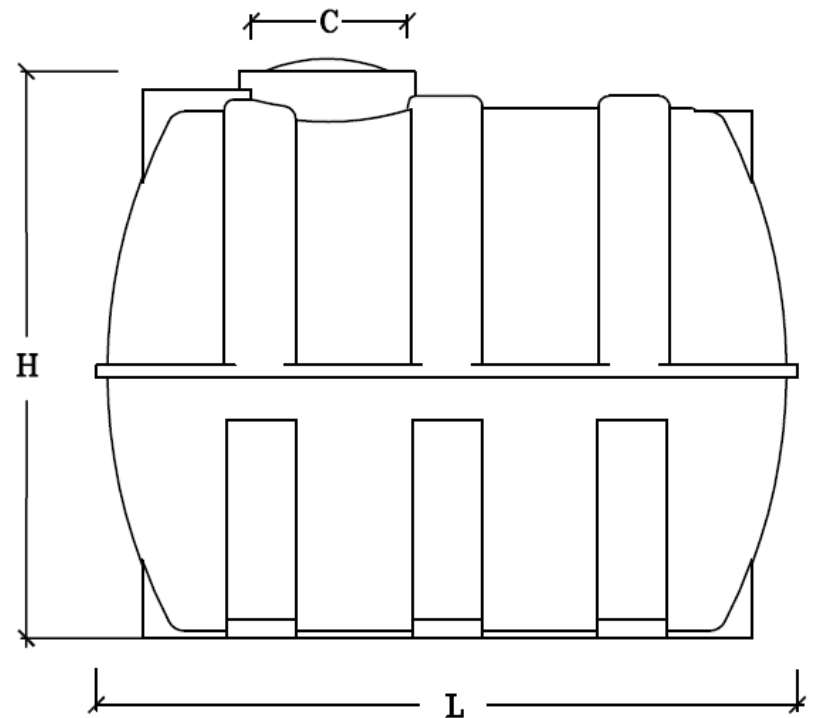
- ✱ **Elevada resistência mecânica e insensibilidade à corrosão;**
- ✱ **Estanqueidade total;**
- ✱ **Facilidade de instalação e manutenção.**

RESERVATÓRIO SUBTERRÂNEO- RS

PEQUENAS DIMENSÕES



RSV 2.000 / RSV 4.000

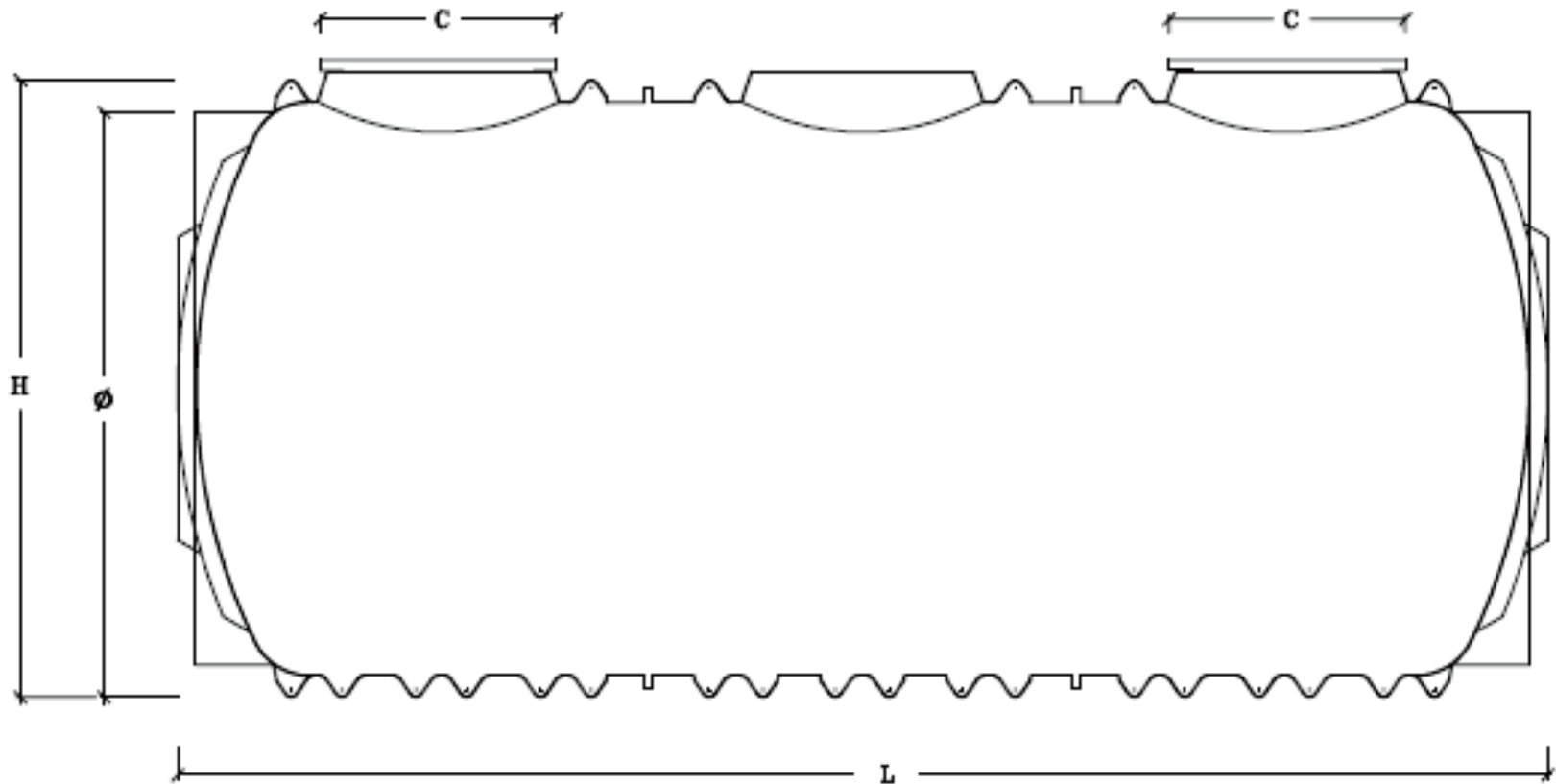


RSH 1.500 / RSH 3.000 / RSH 5.000

L- Comprimento | H - Altura | D - Diâmetro. Todas as medidas são apresentadas em milímetro.

RESERVATÓRIO SUBTERRÂNEO- RS

GRANDES DIMENSÕES



L- Comprimento | H - Altura | \varnothing - Diâmetro. Todas as medidas são apresentadas em milímetro.

RESERVATÓRIO SUBTERRÂNEO- RS

MODELO	TIPO	VOLUME	L x l x H	Peso (Kg)
RAV-500	Vertical	500	765 x 1.250 x 710	32
RAH-1.500	Horizontal	1.500	1.350 x 1.250 x 1.210	45
RAV-2.000	Vertical	2.000	- x 1.620 x 1.530	60
RAH-3.000	Horizontal	3.000	1.910 x 1.540 x 1.500	95
RAV-4.000	Vertical	4.200	- x 1.910 x 1.890	120
RAH-5.000	Horizontal	5.000	2.360 x 1.870 x 1.800	150
RSH-10.000	Horizontal	10.000	3.440 x 2.265 x 2.190	430
RSH-15.000	Horizontal	15.000	4.980 x 2.265 x 2.190	610
RSH-20.000	Horizontal	20.000	6.520 x 2.265 x 2.190	790
RSH-25.000	Horizontal	25.000	8.060 x 2.265 x 2.190	970
RSH.30.000	Horizontal	30.000	9.600 x 2.265 x 2.190	1.150
RSH.35.000	Horizontal	35.000	11.140 x 2.265 x 2.190	1.330
RSH-40.000	Horizontal	40.000	12.680 x 2.265 x 2.190	1.510
RSH-45.000	Horizontal	45.000	14.220 x 2.265 x 2.190	1.690
MR RSH-50.000	Horizontal	50.000	8.300 x 3.050 x 2.980	1.785
MR RSH-60.000	Horizontal	60.000	9.870 x 3.050 x 2.980	2.100
MR RSH-70.000	Horizontal	70.000	11.440 x 3.050 x 2.980	2.415
MR-RSH-80.000	Horizontal	80.000	13.010 x 3.050 x 2.980	2.730
MR RSH-90.000	Horizontal	90.000	14.580 x 3.050 x 2.980	3.045
MR RSH-100.000	Horizontal	100.000	16.150 x 3.050 x 2.980	3.360
MR RSH-110.000	Horizontal	110.000	17.720 x 3.050 x 2.980	3.675
MR RSH-120.000	Horizontal	120.000	19.290 x 3.050 x 2.980	3.990

L- Comprimento | H - Altura | D - Diâmetro. Todas as medidas são apresentadas em milímetro.

RESERVATÓRIOS EM AÇO CARBONO PROTEGIDO



SÃO RECIPIENTES DESTINADOS À RECEPÇÃO DE À ÁGUA E EFLUENTES

- ✦ Os corpos e fundos do reservatório serão construídos em chapa de aço carbono S235JR/EN 10025, ou equivalente.
- ✦ Os referidos materiais serão comprovados com certificados segundo a Norma NP EN 10 204 ou equivalente.

SISTEMAS DE BOMBAGEM E ACESSÓRIOS



ESTAÇÃO ELEVATÓRIA COMPACTA



É UMA ESTAÇÃO COMPLETA
DE RECOLHA E ELEVAÇÃO
PARA ÁGUAS CARRREGADAS
PRONTA A SER INSTALADA

✱ É uma estação completa de bombagem com dispositivo de descida e encaixe automático das bombas e tubagem de compressão em PVC.

ACESSÓRIOS

- ✱ **Medidores de Caudal;**
- ✱ **Difusores de Bolha Fina;**
- ✱ **Tampas de Saneamento em Ferro Fundido;**
- ✱ **Filtros;**
- ✱ **Válvulas;**
- ✱ **Sondas:**
 - **de Alarme Acústico;**
 - **de Alarme Acústico e Luminoso;**
 - **de Areias;**
 - **de Lamas.**

Agradecemos a sua Preferência

**Com as necessidades do mercado, ganhando
vantagem competitiva, e otimizando os seus
lucros. Não hesite portanto em contactar-nos:**

Departamento Comercial

929 117 276 / 915 987 222

af.ambidepure@gmail.com

ambidepure@gmail.com